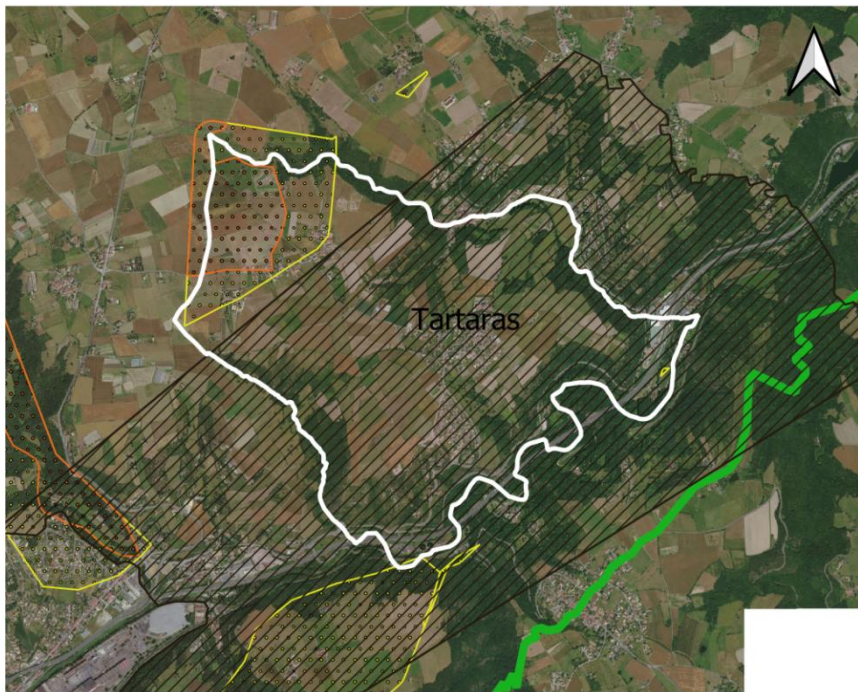


# Le Contrat Vert et Bleu en action (2016-2020)

Qu'est-ce qui se trame à Tartaras ?

## Carte des espaces naturels classés



La commune de Tartaras est occupée par :

- le corridor écologique de Tartaras
- Une ZNIEFF de type I\* au Nord correspondant aux prairies de la Soufrière
- Une ZNIEFF de type II\* correspondant au plateau du Mornantais.

## Légende

- ▨ périmètres des corridors écologiques
- ⋯ ZNIEFF type 1
- ⋯ ZNIEFF type 2
- ▬ Parc Naturel Régional du Pilat

0 0.5 1 km

## Quelques espèces rares présentes sur la commune



La Loutre d'Europe



La Fauvette  
mélancopha



Le Putois d'Europe

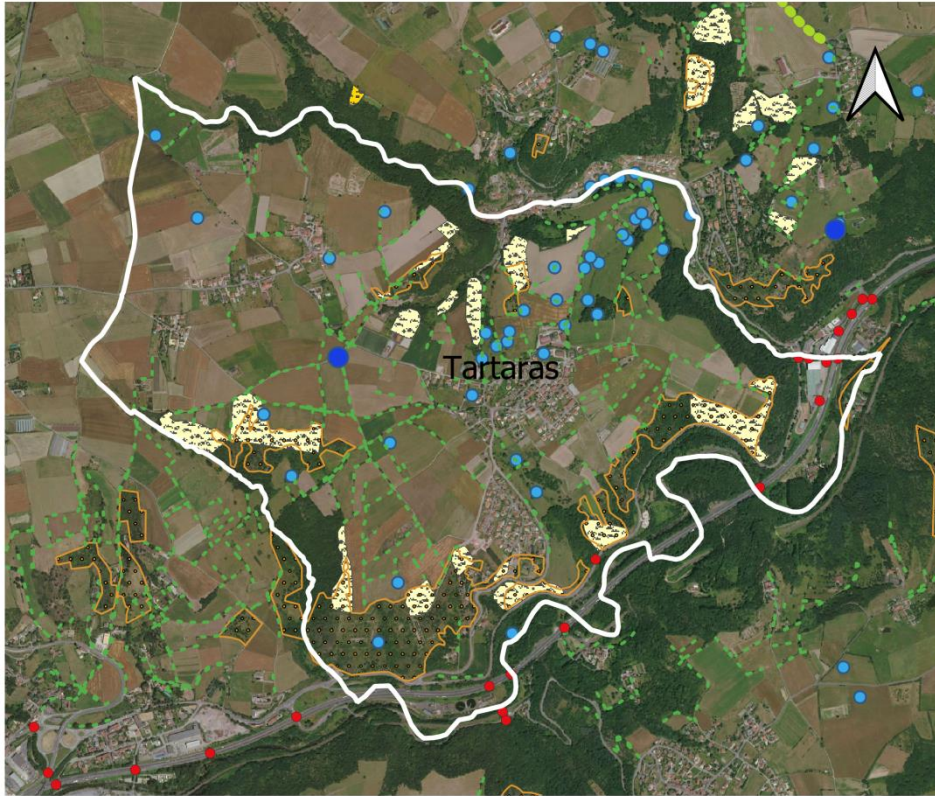


La Genette commune

- \* Les ZNIEFF de type I, de superficie réduite, sont des espaces homogènes d'un point de vue écologique et qui abritent au moins une espèce et/ou un habitat rares ou menacés, d'intérêt aussi bien local que régional, national ou communautaire ; ou ce sont des espaces d'un grand intérêt fonctionnel pour le fonctionnement écologique local.
- \* Les ZNIEFF de type II sont de grands ensembles naturels riches, ou peu modifiés, qui offrent des potentialités biologiques importantes. Elles peuvent inclure des zones de type I et possèdent un rôle fonctionnel ainsi qu'une cohérence écologique et paysagère.



## Carte des inventaires et travaux réalisés dans le cadre du Contrat



Sur la commune de Tartaras ont été inventorié :

- 188 haies
- 38 mares
- 10 milieux ouverts
- 18 friches
- 8 points de franchissement

Un aménagement de mare a été réalisé sur la commune. 30m<sup>2</sup> de mare ont ainsi été aménagés pour un montant de 1800€, financés à hauteur de 30% par le FEDER, 20% par la Région AURA, 20% par le département de la Loire et 30% par SEM.

### Légende

- haies
- mares
- milieux ouverts non agricoles
- points de franchissement
- travaux de creusement de mares
- travaux de plantations de haies

### Friches et landes

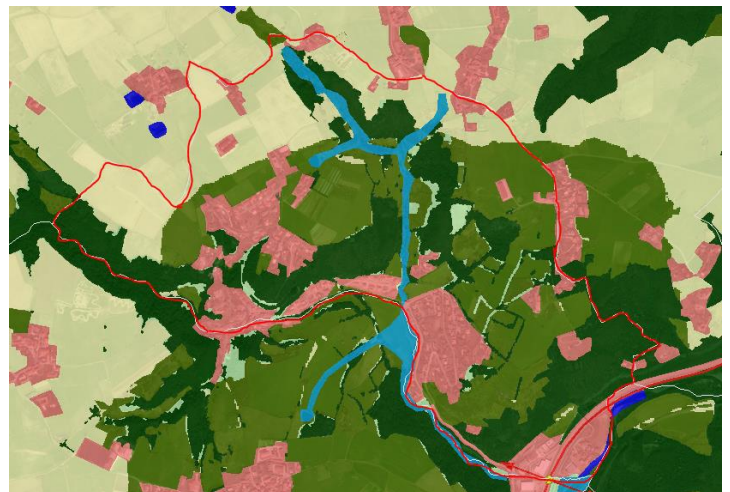
Valeur écologique

- Forte
- Faible

- Trame verte liée aux milieux forestiers
- Trame verte liée aux milieux ouverts
- Réservoirs de biodiversité zones humides
- Espaces en eau
- Autres espaces boisés
- Autres espaces agricoles
- Milieux urbanisés

0 250 500 m

### Carte de l'occupation du sol (Extrait de la SEmap' Vert et Bleue)



Afin d'obtenir d'avantage d'information sur les espèces présentes sur la commune :

[https://www.faune-loire.org/index.php?m\\_id=1](https://www.faune-loire.org/index.php?m_id=1)

Afin d'obtenir d'avantage d'information sur le fonctionnement écologique de Saint-Etienne Métropole :

[http://www.epures.com/websig/cvb\\_sem\\_web-sig/](http://www.epures.com/websig/cvb_sem_web-sig/)