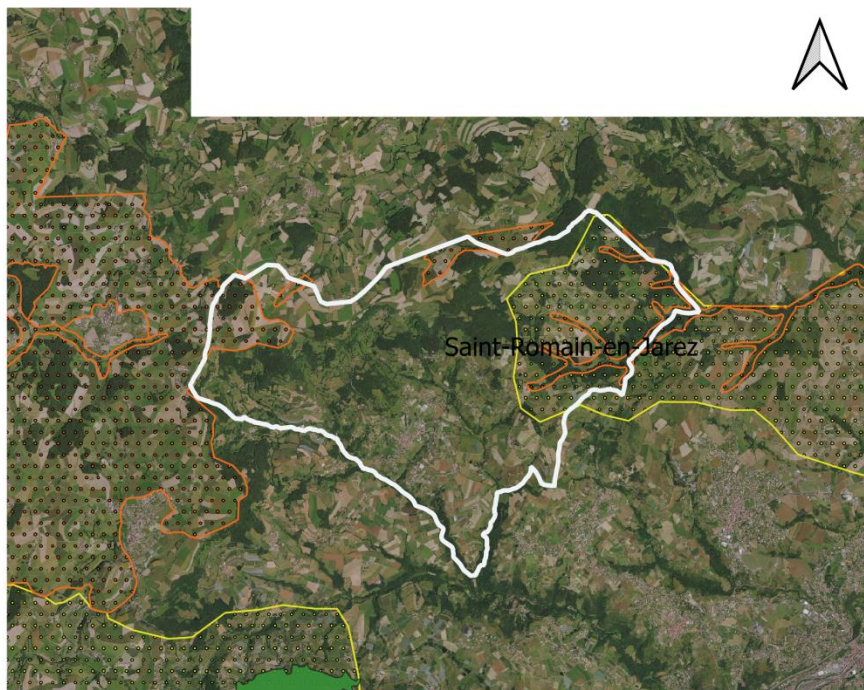


# Le Contrat Vert et Bleu en action (2016-2020)

Qu'est-ce qui se trame à Saint-Romain-en-Jarez ?

## Carte des espaces naturels classés



La commune de Saint-Romain-en-Jarez est occupée par :

- Plusieurs ZNIEFF\* de type I correspondant aux bocages et paysages agricoles de Marcenod et Saint-Christo-en-Jarez, à la partie haute du ruisseau de la Coise, au ruisseau de la Platte et ses abords, et au vallon du Bozançon.
- Une ZNIEFF\* de type II à l'Est correspondant au bassin versant du Bozançon.

## Légende

- ZNIEFF type 1
- ZNIEFF type 2
- Espace naturel sensible

0 1 2 km

## Quelques espèces rares présentes sur la commune



La Musaraigne pygmée



Le Triton crêté



Le Sonneur à ventre  
jaune

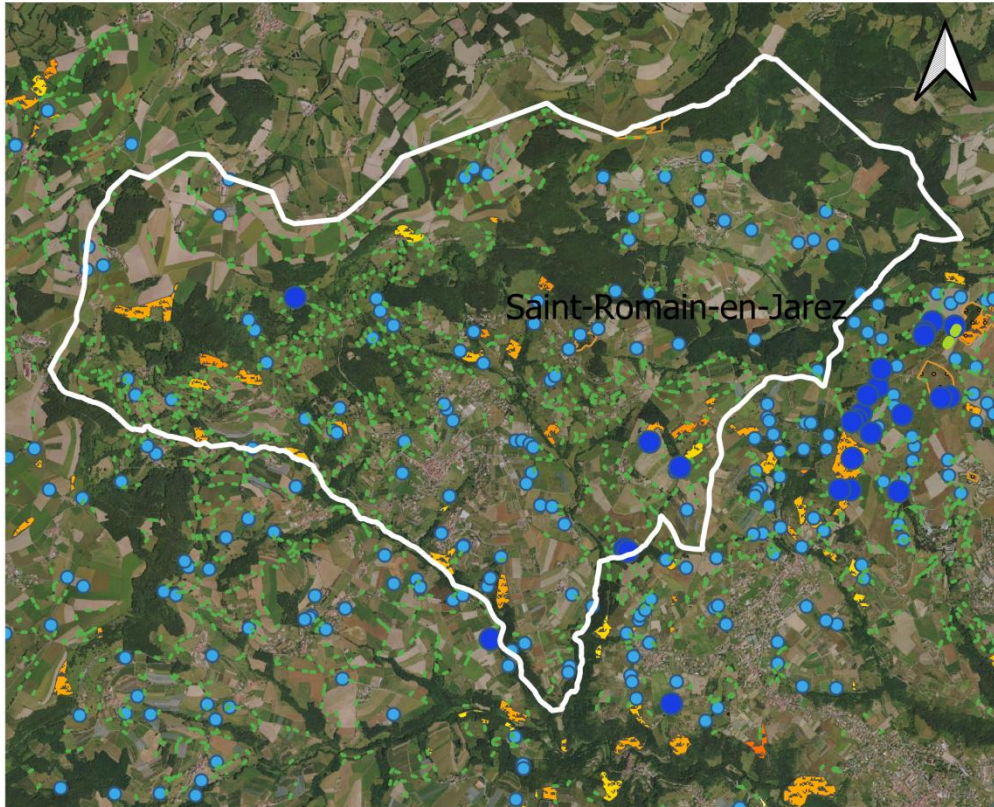


Le Bruant fou

- \* Les ZNIEFF de type I, de superficie réduite, sont des espaces homogènes d'un point de vue écologique et qui abritent au moins une espèce et/ou un habitat rares ou menacés, d'intérêt aussi bien local que régional, national ou communautaire ; ou ce sont des espaces d'un grand intérêt fonctionnel pour le fonctionnement écologique local.
- \* Les ZNIEFF de type II sont de grands ensembles naturels riches, ou peu modifiés, qui offrent des potentialités biologiques importantes. Elles peuvent inclure des zones de type I et possèdent un rôle fonctionnel ainsi qu'une cohérence écologique et paysagère.



## Carte des inventaires et travaux réalisés dans le cadre du Contrat



Sur la commune de Saint-Romain-en-Jarez, ont été inventorié :

- 665 haies
- 86 mares
- 2 milieux ouverts
- 21 friches

Cinq projets d'aménagement de mares ont été réalisés aux lieux dits de la Trinque-Barra, Montchal et de la Couchoulière. 380 m<sup>2</sup> de mares ont ainsi été aménagés pour un montant de 8400€, financés à hauteur de 30% par la région AURA, 50% par le FEDER et 20% par SEM.

### Légende

- haies
- mares
- travaux de creusement de mares

#### Friches et landes

Valeur écologique

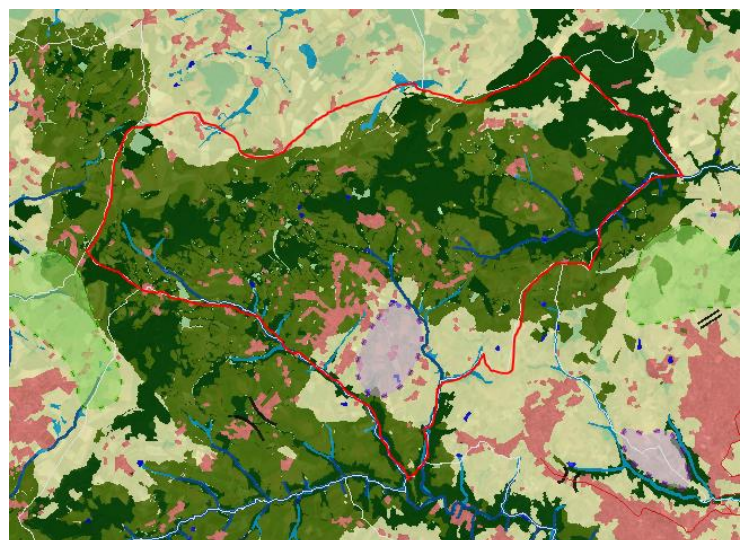
- Forte
- Faible

- Trame verte liée aux milieux forestiers
- Trame verte liée aux milieux ouverts
- Réservoirs de biodiversité zones humides
- Espaces en eau
- Autres espaces boisés
- Autres espaces agricoles
- Milieux urbanisés

0 0.75 1.5 km



### Carte de l'occupation du sol (Extrait de la SEMap' Vert et Bleue)



Afin d'obtenir d'avantage d'information sur les espèces présentes sur la commune :

[https://www.faune-loire.org/index.php?m\\_id=1](https://www.faune-loire.org/index.php?m_id=1)

Afin d'obtenir d'avantage d'information sur le fonctionnement écologique de Saint-Etienne Métropole:

[http://www.epures.com/websig/cvb\\_sem\\_web-sig/](http://www.epures.com/websig/cvb_sem_web-sig/)