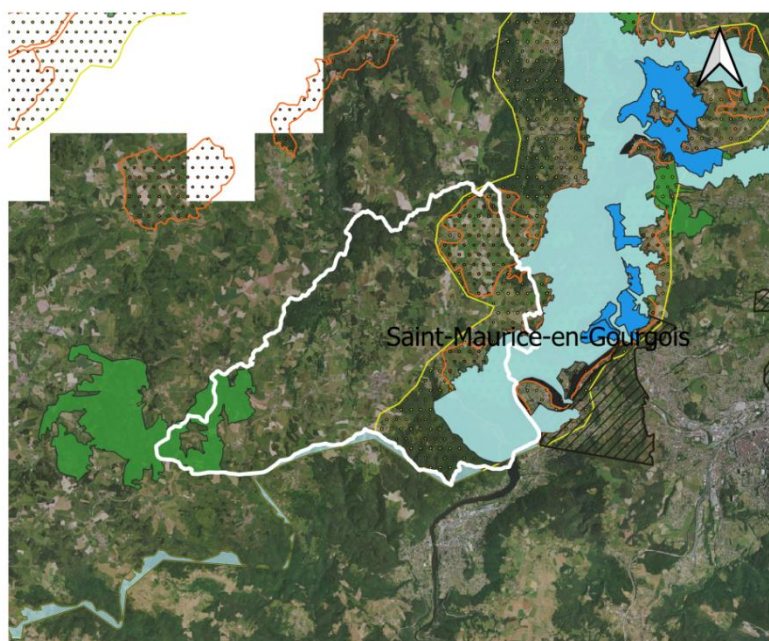









Le Contrat Vert et Bleu en action (2016-2020)

Qu'est qui se trame à Saint-Maurice-en-Gourgois ?

Carte des espaces naturels classés



Légende

-  Natura 2000 - zones de protection spéciales
-  Natura 2000 - sites d'intérêt communautaire
-  Espace naturel sensible
-  périmètres des corridors écologiques
-  ZNIEFF type 1
-  ZNIEFF type 2
-  réserve naturelle des Gorges de la Loire

0 1 2 3 km

La commune de Saint-Maurice-en-Gourgois est occupée par :

- Un Espace Naturel Sensible à l'Ouest
- Une zone de protection spéciale* et un site d'intérêt communautaire* Natura 2000 à l'Est correspondant aux Gorges et la Loire et aux pelouses, landes et habitats rocheux s'y trouvant.
- Une ZNIEFF de type I* à l'Est correspondant aux Gorges de la Loire.
- Deux ZNIEFF de type II* à l'Est correspondant aux prairies de Biesse et aux Gorges de la Loire en amont de la Plaine du Forez

Quelques espèces rares présentes sur la commune



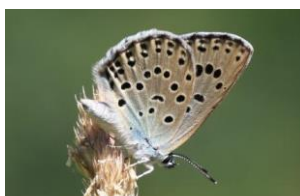
L'Autour des palombes



Le Faucon pèlerin



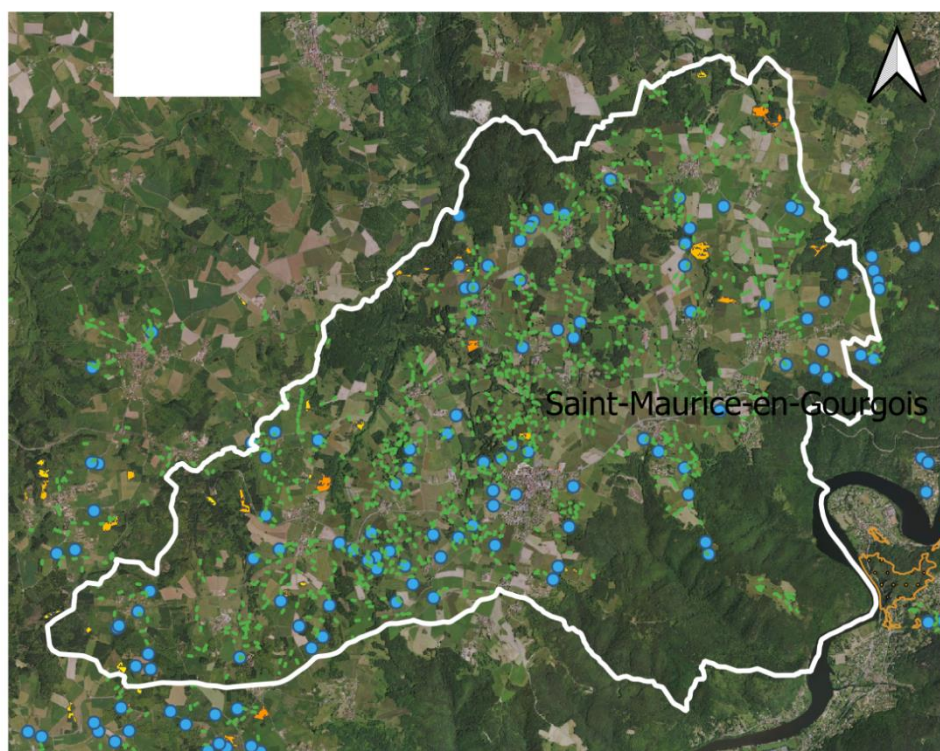
Le Chat forestier



L'Azuré du Serpolet

- * Les zones de protection spéciales Natura 2000 concernent la conservation des oiseaux sauvages d'après la Directive Oiseaux de 1979.
- * Les sites d'intérêt communautaire Natura 2000 visent la conservation des types d'habitats et des espèces animales et végétales figurant aux annexes I et II de la directive européenne « Habitats naturels faune flore ».
- * Les ZNIEFF de type I, de superficie réduite, sont des espaces homogènes d'un point de vue écologique et qui abritent au moins une espèce et/ou un habitat rares ou menacés, d'intérêt aussi bien local que régional, national ou communautaire ; ou ce sont des espaces d'un grand intérêt fonctionnel pour le fonctionnement écologique local.
- * Les ZNIEFF de type II sont de grands ensembles naturels riches, ou peu modifiés, qui offrent des potentialités biologiques importantes. Elles peuvent inclure des zones de type I et possèdent un rôle fonctionnel ainsi qu'une cohérence écologique et paysagère.

Carte des inventaires réalisés dans le cadre du Contrat



Sur la commune de Saint-Maurice-en-Gourgois, ont été inventoriés :

- 836 haies
- 92 mares
- 27 friches

Légende

- haies
- mares
- ▭ milieux ouverts non agricoles

Friches et landes

Valeur écologique

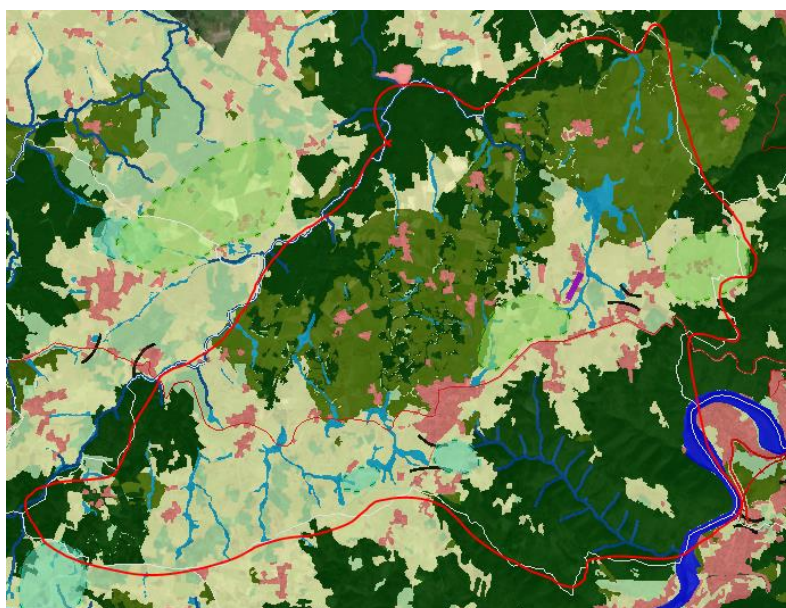
- ▭ Forte
- ▭ Faible

0 1 2 km



Carte de l'occupation du sol (Extrait de la SEMap' Vert et Bleue)

- ▭ Trame verte liée aux milieux forestiers
- ▭ Trame verte liée aux milieux ouverts
- ▭ Réservoirs de biodiversité zones humides
- ▭ Espaces en eau
- ▭ Autres espaces boisés
- ▭ Autres espaces agricoles
- ▭ Milieux urbanisés



Afin d'obtenir davantage d'information sur les espèces présentes sur la commune :

https://www.faune-loire.org/index.php?m_id=1

Afin d'obtenir davantage d'information sur le fonctionnement écologique de Saint-Etienne Métropole :

http://www.epures.com/websig/cvb_sem_web-sig/