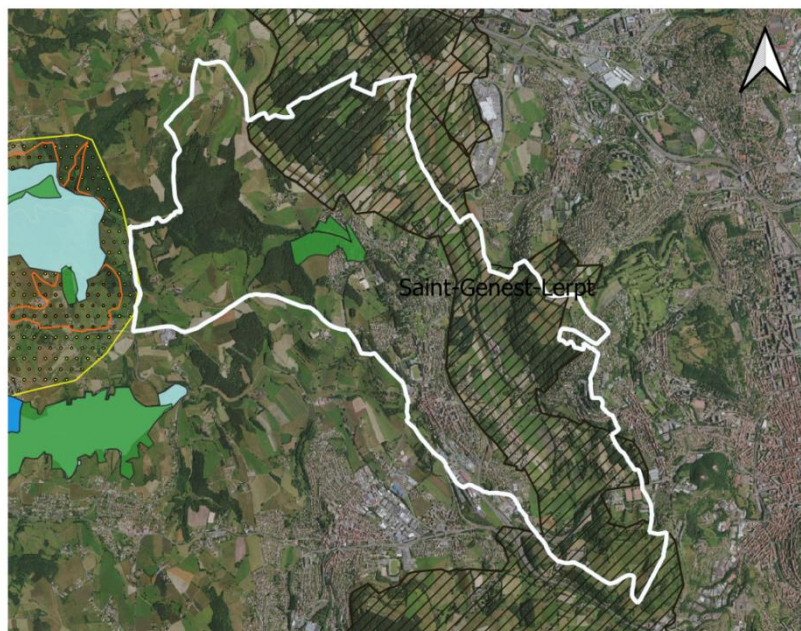


Le Contrat Vert et Bleu en action (2016-2020)

Qu'est-ce qui se trame à Saint-Genest-Lerpt?

Carte des espaces naturels classés



La commune de Saint-Genest-Lerpt est occupée par :

- Le Corridor écologique de Saint-Genest-Lerpt à L'Est
- Un Espace Naturel Sensible.

Légende

- ▨ périmètres des corridors écologiques
- Espace naturel sensible
- Natura 2000 - zones de protection spéciales
- Natura 2000 - sites d'intérêt communautaire
- ▨ ZNIEFF type 1
- ▨ ZNIEFF type 2
- réserve naturelle des Gorges de la Loire

0 0.75 1.5 km



Quelques espèces rares présentes sur la commune



Le Loir gris



L'Autour des palombes



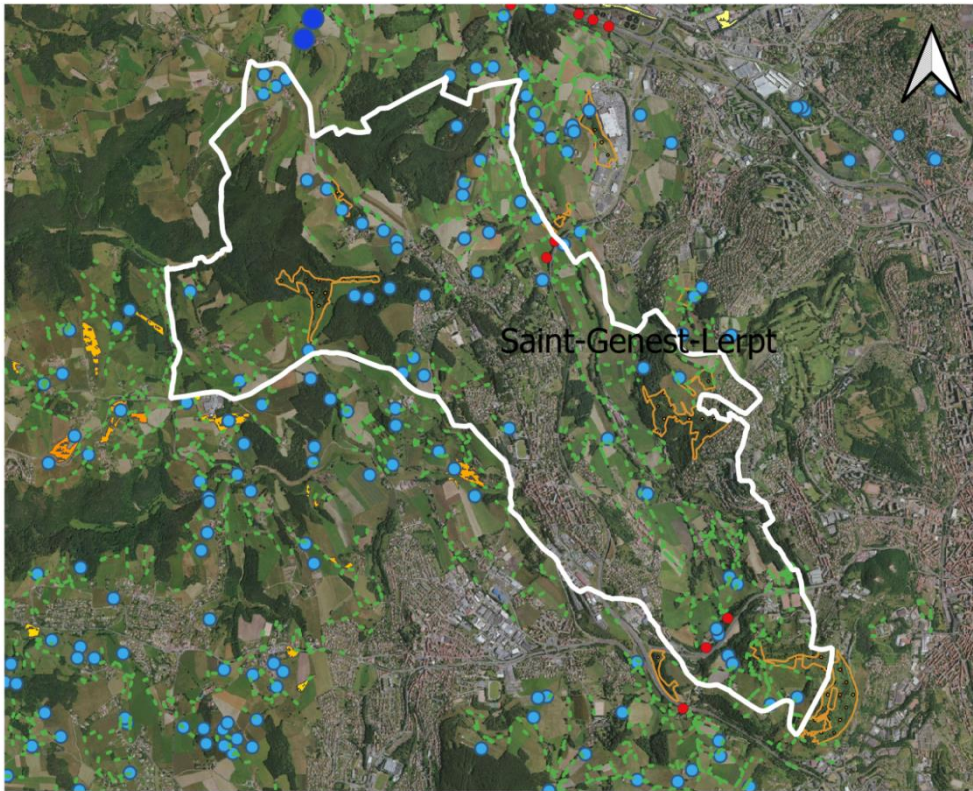
Le Triton crêté



L'Azuré de la Faucille

- Les zones de protection spéciales Natura 2000 concernent la conservation des oiseaux sauvages d'après la Directive Oiseaux de 1979.
- Les sites d'intérêt communautaire Natura 2000 visent la conservation des types d'habitats et des espèces animales et végétales figurant aux annexes I et II de la directive européenne « Habitats naturels faune flore ».
- Les ZNIEFF de type I, de superficie réduite, sont des espaces homogènes d'un point de vue écologique et qui abritent au moins une espèce et/ou un habitat rares ou menacés, d'intérêt aussi bien local que régional, national ou communautaire ; ou ce sont des espaces d'un grand *intérêt fonctionnel* pour le fonctionnement écologique local.
- Les ZNIEFF de type II sont de grands ensembles naturels riches, ou peu modifiés, qui offrent des potentialités biologiques importantes. Elles peuvent inclure des zones de type I et possèdent un rôle fonctionnel ainsi qu'une cohérence écologique et paysagère.

Carte des inventaires réalisés dans le cadre du Contrat



Sur la commune de Saint-Genest-Lerpt, ont été inventorié :

- 309 haies
- 47 mares
- 10 milieux ouverts
- 4 points de franchissement

Légende

- haies
- mares
- points de franchissement
- travaux de creusement de mares
- milieux ouverts non agricoles

Friches et landes

Valeur écologique

- Forte
- Faible

- Trame verte liée aux milieux forestiers
- Trame verte liée aux milieux ouverts
- Réservoirs de biodiversité zones humides
- Espaces en eau
- Autres espaces boisés
- Autres espaces agricoles
- Milieux urbanisés

0 0.75 1.5 km



Carte de l'occupation du sol (Extrait de la SEMap' Vert et Bleue)



Afin d'obtenir d'avantage d'information sur les espèces présentes sur la commune :

https://www.faune-loire.org/index.php?m_id=1

Afin d'obtenir d'avantage d'information sur le fonctionnement écologique de Saint-Etienne Métropole :

http://www.epures.com/websig/cvb_sem_web-sig/