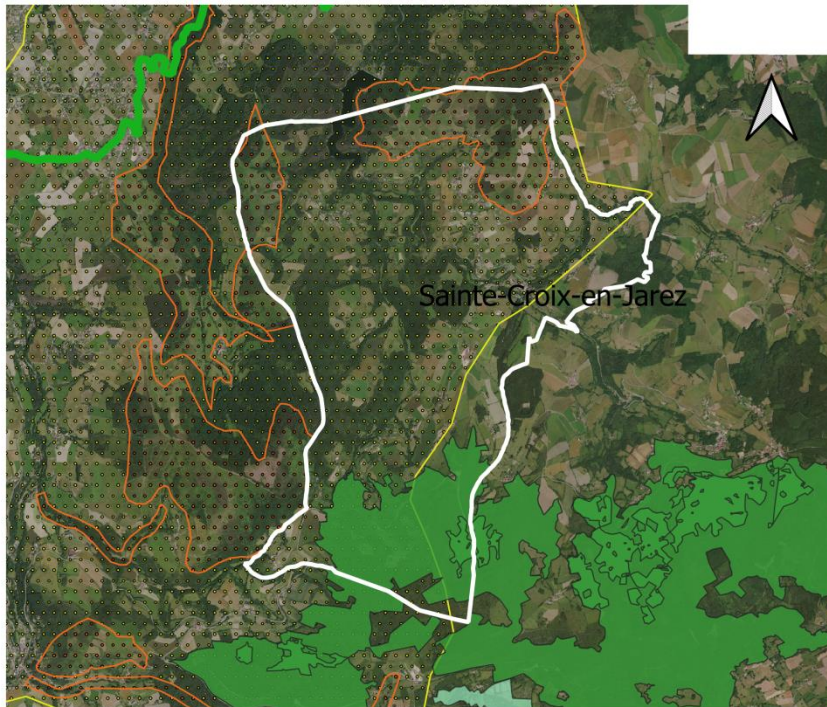


# Le Contrat Vert et Bleu en action (2016-2020)

Qu'est-ce qui se trame à Sainte-Croix-en-Jarez ?

## Carte des espaces naturels classés



La commune de Sainte-Croix-en-Jarez est occupée par :

- Plusieurs ZNIEFF de type I\* correspondant, au Crêt de Montieux, à la vallée de l'Egarande, et aux landes de la Croix du Cerisier
- Une ZNIEFF de type II\* correspondant aux contreforts septentrionaux du massif du Pilat.

La commune fait partie du Parc Naturel Régional du Pilat.

## Légende

- ZNIEFF type 1
- ZNIEFF type 2
- Espace naturel sensible
- Parc Naturel Régional du Pilat

0 0.75 1.5 km



## Quelques espèces rares présentes sur la commune



Le Venturon montagnard



Gobemouche gris



Le Triton crêté

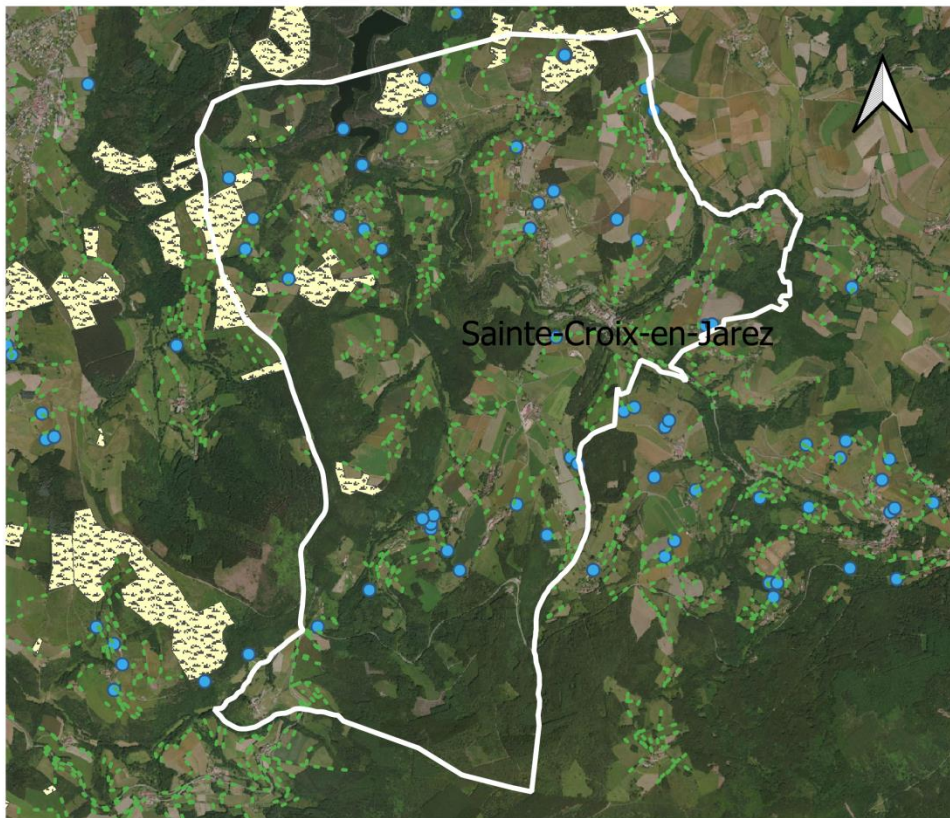


Le Sonneur à ventre jaune

- \* Les ZNIEFF de type I, de superficie réduite, sont des espaces homogènes d'un point de vue écologique et qui abritent au moins une espèce et/ou un habitat rares ou menacés, d'intérêt aussi bien local que régional, national ou communautaire ; ou ce sont des espaces d'un grand intérêt fonctionnel pour le fonctionnement écologique local.
- \* Les ZNIEFF de type II sont de grands ensembles naturels riches, ou peu modifiés, qui offrent des potentialités biologiques importantes. Elles peuvent inclure des zones de type I et possèdent un rôle fonctionnel ainsi qu'une cohérence écologique et paysagère.



## Carte des inventaires réalisés dans le cadre du Contrat



Sur la commune de Sainte-Croix-en-Jarez ont été inventorié :

- 332 haies
- 37 mares
- 9 friches

### Légende

--- haies


• mares


Friches et landes


Valeur écologique


 Forte

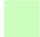
 Faible


 Trame verte liée aux milieux forestiers


 Trame verte liée aux milieux ouverts

 Réservoirs de biodiversité zones humides

 Espaces en eau

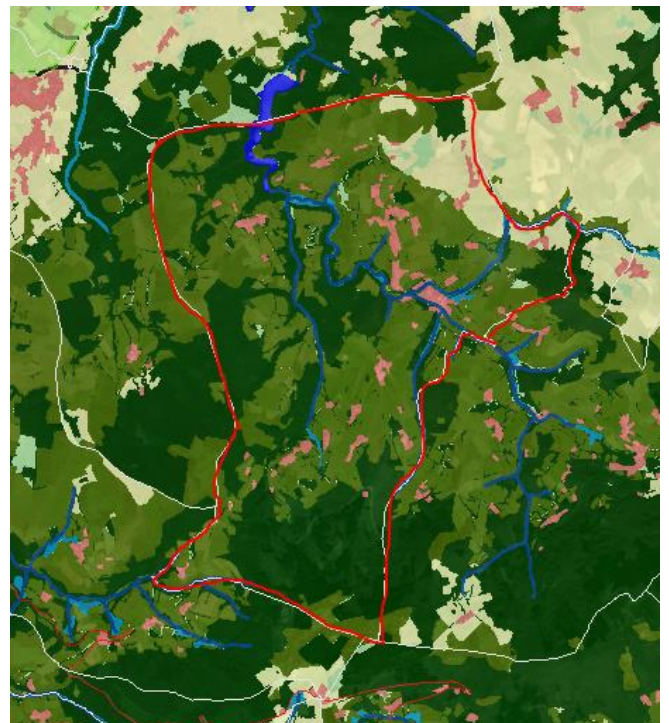
 Autres espaces boisés

 Autres espaces agricoles

 Milieux urbanisés

0 0.5 1 km

### Carte de l'occupation du sol (Extrait de la SEMap' Vert et Bleue)



Afin d'obtenir d'avantage d'information sur les espèces présentes sur la commune :

[https://www.faune-loire.org/index.php?m\\_id=1](https://www.faune-loire.org/index.php?m_id=1)

Afin d'obtenir d'avantage d'information sur le fonctionnement écologique de Saint-Etienne Métropole :

[http://www.epures.com/websig/cvb\\_sem\\_web-sig/](http://www.epures.com/websig/cvb_sem_web-sig/)