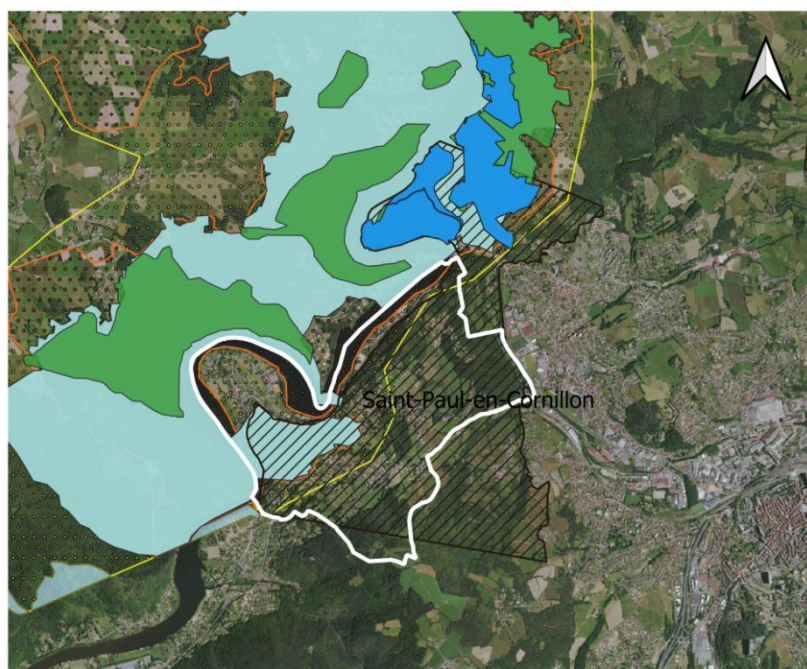


# Le Contrat Vert et Bleu en action (2016-2020)

Qu'est-ce qui se trame à Saint-Paul-en-Cornillon ?

## Carte des espaces naturels classés



La commune de Saint-Paul-en-Cornillon est occupée par :

- Le Corridor écologique d'Unieux
- Une ZNIEFF de type I\* et de type II\* à l'Ouest correspondant aux Gorges de la Loire
- Une zone de protection spéciale\* et un site d'intérêt communautaire\* Natura 2000 à l'Ouest correspondant aux Gorges de la Loire et aux pelouses, landes et habitats rocheux s'y trouvant.

## Légende

- ▨ périmètres des corridors écologiques
- ▤ ZNIEFF type 1
- ▥ ZNIEFF type 2
- Natura 2000 - zones de protection spéciales
- Natura 2000 - sites d'intérêt communautaire
- réserve naturelle des Gorges de la Loire
- Espace naturel sensible

0 0.5 1 km



## Quelques espèces rares présentes sur la commune



L'Autour des palombes



Le Faucon pèlerin



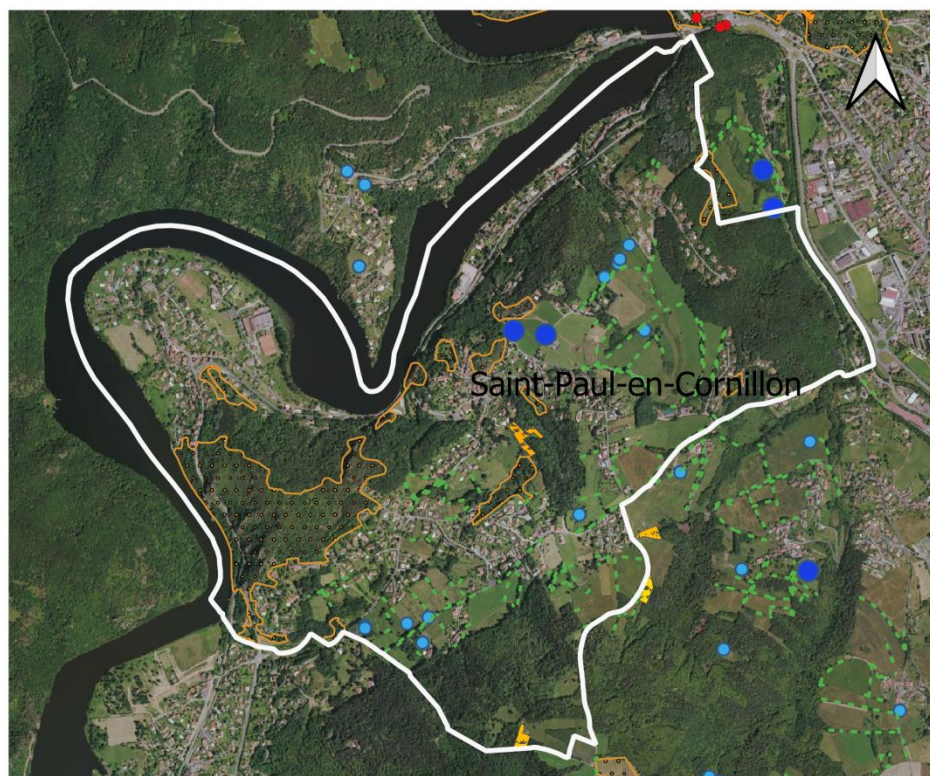
La Loutre d'Europe



L'Azuré du serpolet

- \* Les zones de protection spéciales Natura 2000 concernent la conservation des oiseaux sauvages d'après la Directive Oiseaux de 1979.
- \* Les sites d'intérêt communautaire Natura 2000 visent la conservation des types d'habitats et des espèces animales et végétales figurant aux annexes I et II de la directive européenne « Habitats naturels faune flore ».
- \* Les ZNIEFF de type I, de superficie réduite, sont des espaces homogènes d'un point de vue écologique et qui abritent au moins une espèce et/ou un habitat rares ou menacés, d'intérêt aussi bien local que régional, national ou communautaire ; ou ce sont des espaces d'un grand intérêt fonctionnel pour le fonctionnement écologique local.
- \* Les ZNIEFF de type II sont de grands ensembles naturels riches, ou peu modifiés, qui offrent des potentialités biologiques importantes. Elles peuvent inclure des zones de type I et possèdent un rôle fonctionnel ainsi qu'une cohérence écologique et paysagère.

## Carte des inventaires et des travaux réalisés dans le cadre du Contrat



Sur la commune de Saint-Paul-en-Cornillon, ont été inventorié :

- 98 haies
- 13 mares
- 12 milieux ouverts
- 2 friches

Deux mares ont été aménagées au lieu-dit de Lyet. 88m<sup>2</sup> de mares ont ainsi été aménagés pour un montant de 7700€, financés à hauteur de 30% par le FEDER, 20% par la Région AURA, 20% par le département de la Loire et 30% par SEM.

### Légende

0 250 500 m



- haies
- mares
- travaux de creusement de mares
- milieux ouverts non agricoles
- points de franchissement

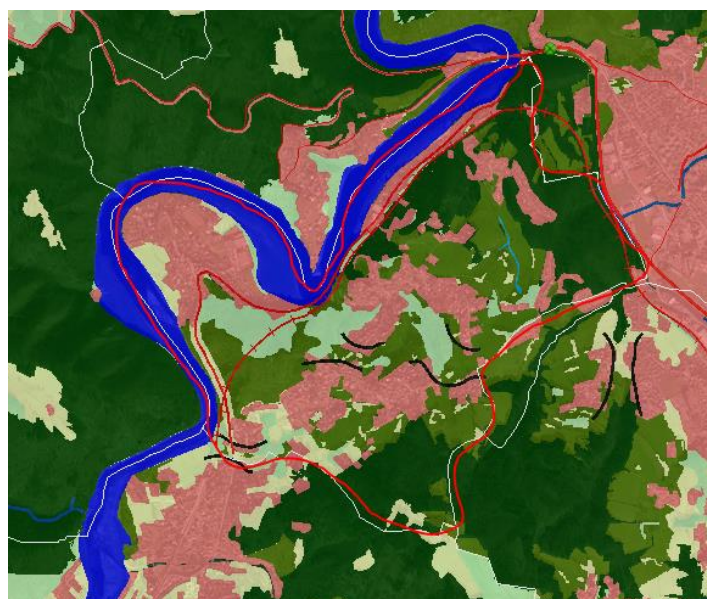
#### Friches et landes

Valeur écologique

- Forte
- Faible

- Trame verte liée aux milieux forestiers
- Trame verte liée aux milieux ouverts
- Réservoirs de biodiversité zones humides
- Espaces en eau
- Autres espaces boisés
- Autres espaces agricoles
- Milieux urbanisés

### Carte de l'occupation du sol (Extrait de la SEMap' Vert et Bleue)



Afin d'obtenir d'avantage d'information sur les espèces présentes sur la commune :

[https://www.faune-loire.org/index.php?m\\_id=1](https://www.faune-loire.org/index.php?m_id=1)

Afin d'obtenir d'avantage d'information sur le fonctionnement écologique de Saint-Etienne Métropole :

[http://www.epures.com/websig/cvb\\_sem\\_web-sig/](http://www.epures.com/websig/cvb_sem_web-sig/)