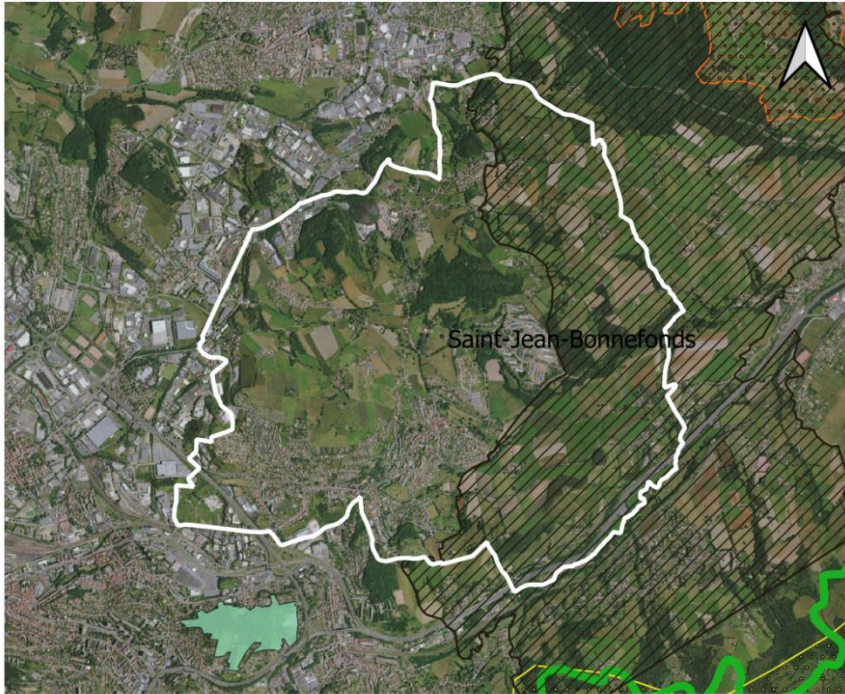


Le Contrat Vert et Bleu en action (2016-2020)






Qu'est-ce qui se trame à Saint-Jean-Bonnefonds ?

Carte des espaces naturels classés



La commune est occupée par une partie du corridor écologique de Saint-Jean-Bonnefonds reliant le massif du Pilat aux monts du Lyonnais.

Légende

-  périmètres des corridors écologiques
-  Parc Naturel Régional du Pilat
-  Natura 2000 - sites d'intérêt communautaire
-  ZNIEFF type 1
-  ZNIEFF type 2

0 0.5 1 km



Quelques espèces rares présentes sur la commune



La Cigogne blanche



Le petit Duc scops



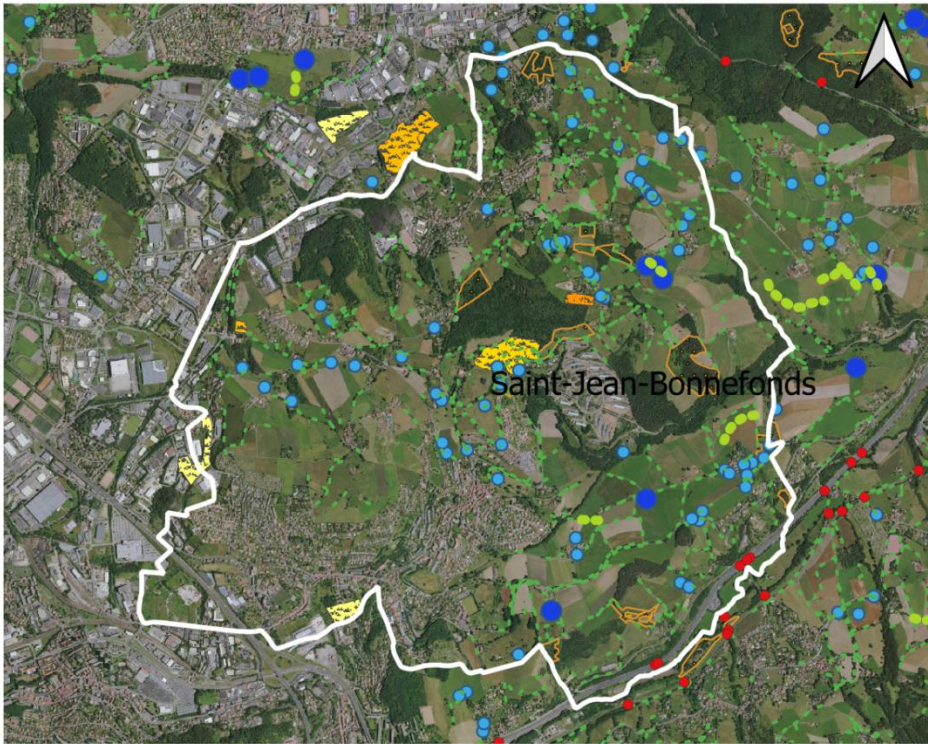
L'Azuré du Serpolet



Le Triton Crêté

- Les ZNIEFF de type II sont de grands ensembles naturels riches, ou peu modifiés, qui offrent des potentialités biologiques importantes. Elles peuvent inclure des zones de type I et possèdent un rôle fonctionnel ainsi qu'une cohérence écologique et paysagère.
- Les ZNIEFF de type I, de superficie réduite, sont des espaces homogènes d'un point de vue écologique et qui abritent au moins une espèce et/ou un habitat rares ou menacés, d'intérêt aussi bien local que régional, national ou communautaire ; ou ce sont des espaces d'un grand intérêt fonctionnel pour le fonctionnement écologique local.

Carte des inventaires et travaux réalisés dans le cadre du Contrat



Sur la commune de Saint-Jean-Bonnefonds, ont été inventorié :

- 407 haies
- 10 mares
- 5 points de franchissements
- 11 milieux ouverts
- 5 friches

Cinq aménagements de mares et trois plantations de haies ont été réalisés aux lieux dits du Crêt du Roi, des Adrets, de Châteaubon et de la Montginière. 310m² de mare et 527 mètres linéaires de haies ont ainsi été aménagés pour un montant de 35600€, financés à hauteur de 30% par le FEDER, 20% par la Région AURA, 20% par le département de la Loire et 30% par SEM en 2015, et 30% par la région AURA, 50% par le FEDER et 20% par SEM en 2017 et 2018.

Légende

- haies
- mares
- travaux de plantations de haies
- travaux de creusement de mares
- points de franchissement
- milieux ouverts non agricoles

0 0.5 1 km



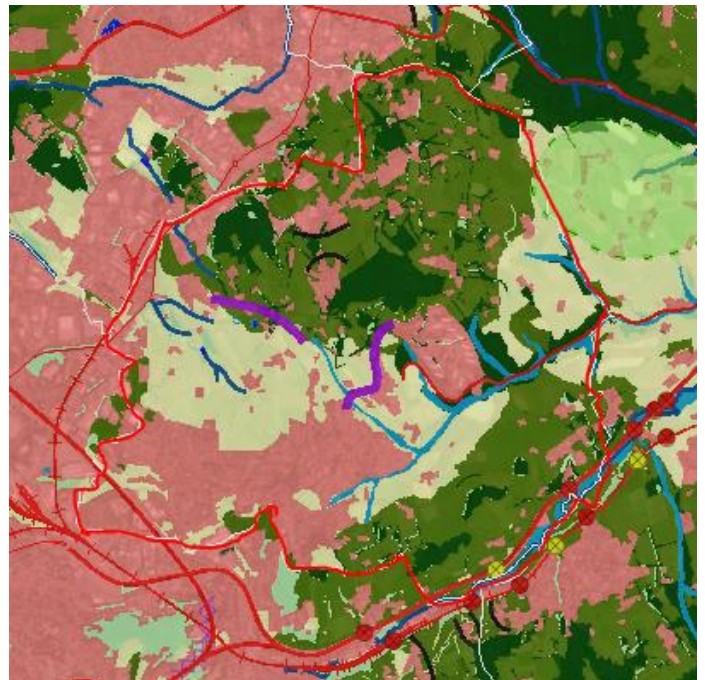
Friches et landes

Valeur écologique

- Forte
- Faible

- Trame verte liée aux milieux forestiers
- Trame verte liée aux milieux ouverts
- Réservoirs de biodiversité zones humides
- Espaces en eau
- Autres espaces boisés
- Autres espaces agricoles
- Milieux urbanisés

Carte de l'occupation du sol (Extrait de la SEMap' Vert et Bleue)



Afin d'obtenir d'avantage d'information sur les espèces présentes sur la commune :

https://www.faune-loire.org/index.php?m_id=1

Afin d'obtenir d'avantage d'information sur le fonctionnement écologique de Saint-Etienne Métropole :

http://www.epures.com/websig/cvb_sem_web-sig/