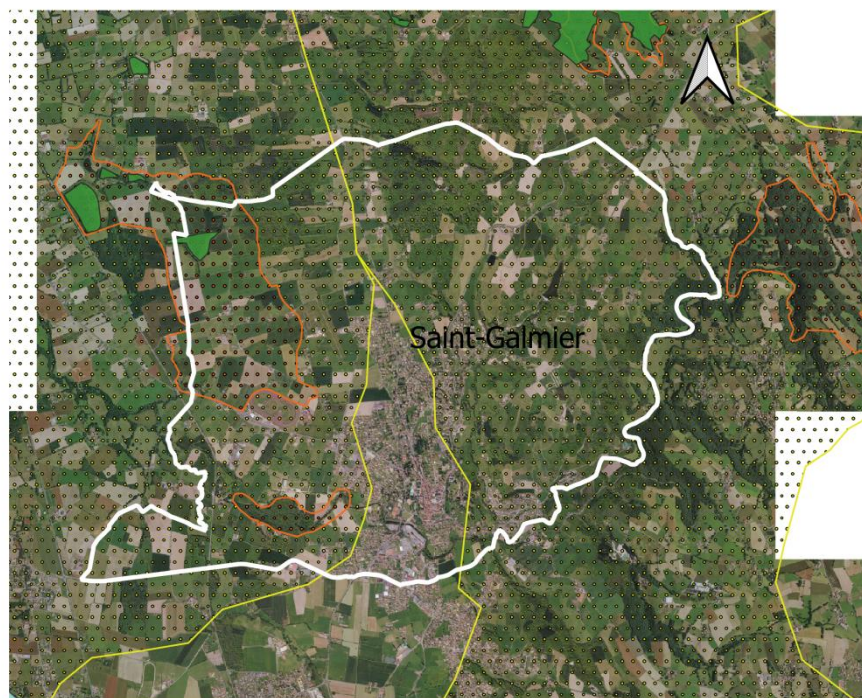


# Le Contrat Vert et Bleu en action (2016-2020)

Qu'est-ce qui se trame à Saint-Galmier ?

## Carte des espaces naturels classés



La commune de Saint-Galmier est occupée par :

- Deux ZNIEFF \* de type I à l'Ouest correspondant au Bois de la Boudinière et aux étangs de Cuzieu et de Saint-Galmier.
- Deux ZNIEFF \* de type II correspondant à l'Est aux contreforts méridionaux des monts du Lyonnais et à la plaine du Forez à l'Ouest.
- Un espace naturel sensible au Nord-Ouest.

## Légende

- ZNIEFF type 1
- ZNIEFF type 2
- Espace naturel sensible

0 0.75 1.5 km



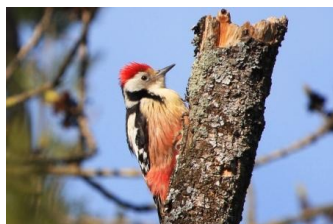
## Quelques espèces rares présentes sur la commune



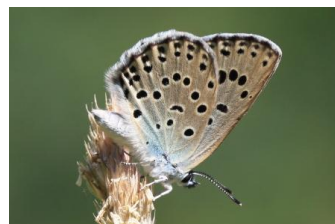
L'Autour des palombes



La Loutre d'Europe



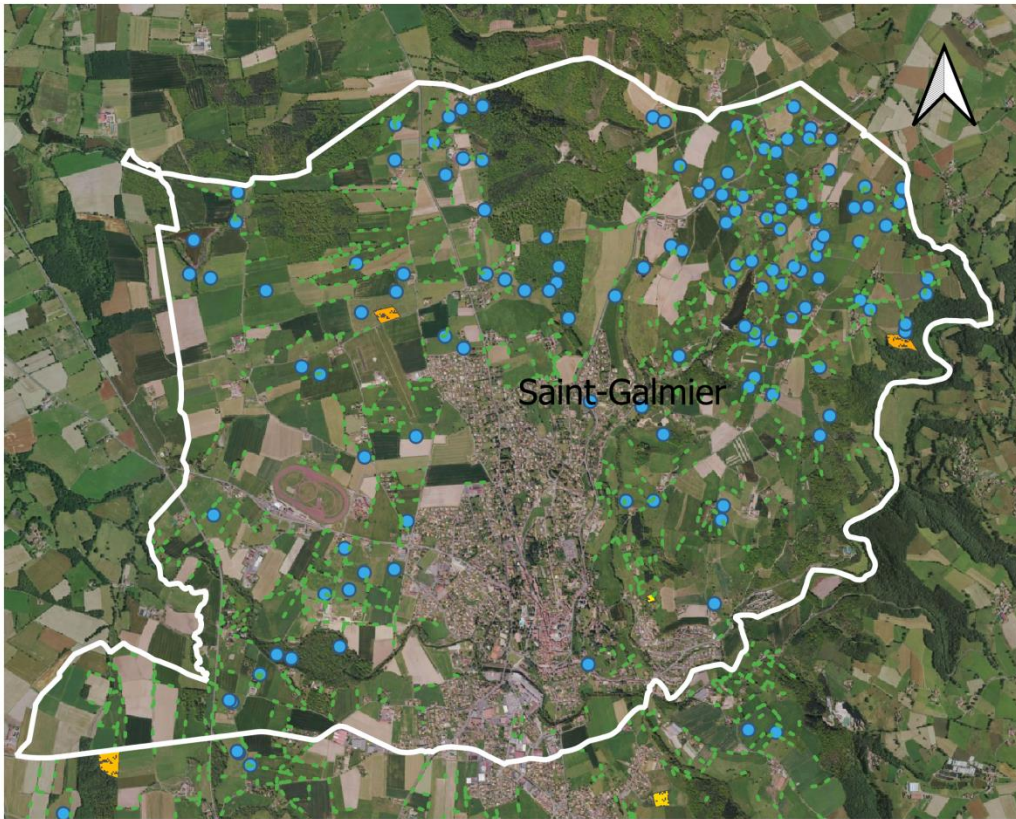
Le Pic mar



L'Azuré du serpolet

- \* Les ZNIEFF de type I, de superficie réduite, sont des espaces homogènes d'un point de vue écologique et qui abritent au moins une espèce et/ou un habitat rares ou menacés, d'intérêt aussi bien local que régional, national ou communautaire ; ou ce sont des espaces d'un grand intérêt fonctionnel pour le fonctionnement écologique local.
- \* Les ZNIEFF de type II sont de grands ensembles naturels riches, ou peu modifiés, qui offrent des potentialités biologiques importantes. Elles peuvent inclure des zones de type I et possèdent un rôle fonctionnel ainsi qu'une cohérence écologique et paysagère.

## Carte des inventaires réalisés dans le cadre du Contrat



Sur la commune de Saint-Galmier, ont été inventorié :

- 601 haies
- 124 mares
- 3 friches

### Légende

- haies
- mares

#### Friches et landes

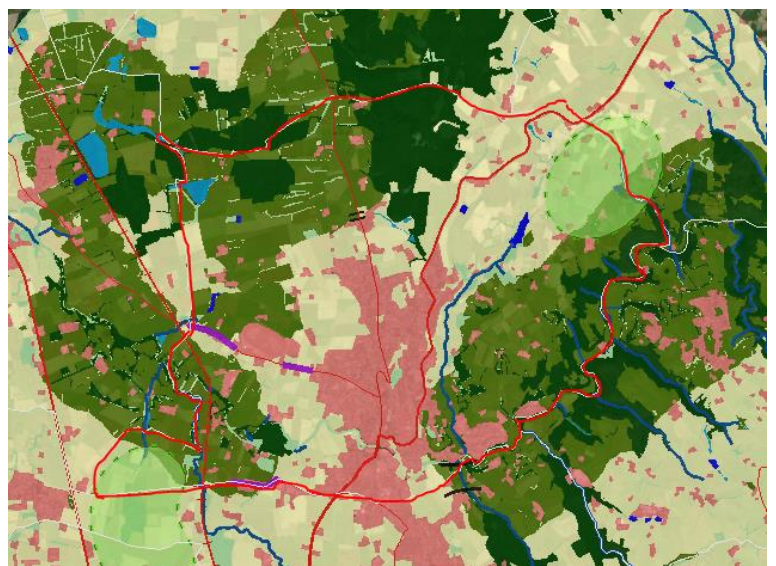
Valeur écologique

- Forte
- Faible

0 0.5 1 km

### Carte de l'occupation du sol (Extrait de la SEMap' Vert et Bleue)

- Trame verte liée aux milieux forestiers
- Trame verte liée aux milieux ouverts
- Réservoirs de biodiversité zones humides
- Espaces en eau
- Autres espaces boisés
- Autres espaces agricoles
- Milieux urbanisés



Afin d'obtenir d'avantage d'information sur les espèces présentes sur la commune :

[https://www.faune-loire.org/index.php?m\\_id=1](https://www.faune-loire.org/index.php?m_id=1)

Afin d'obtenir d'avantage d'information sur le fonctionnement écologique de Saint-Etienne Métropole :

[http://www.epures.com/websig/cvb\\_sem\\_web-sig/](http://www.epures.com/websig/cvb_sem_web-sig/)