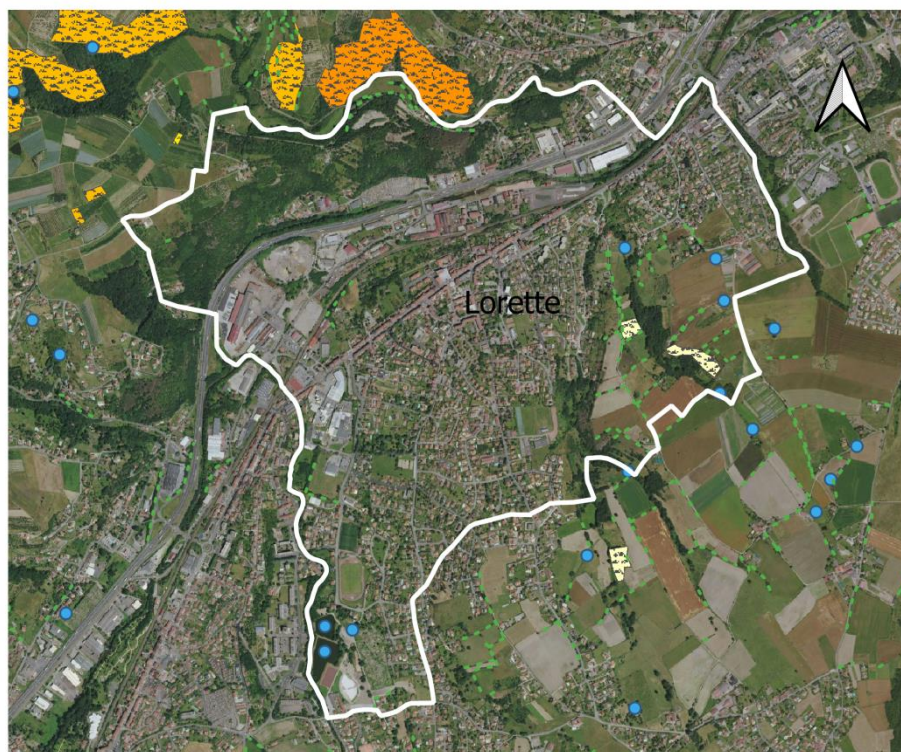


# Le Contrat Vert et Bleu en action (2016-2020)

Qu'est-ce qui se trame à Lorette ?

Carte des inventaires réalisés dans le cadre du Contrat



Sur la commune de Lorette ont été inventorié :

- 38 haies
- 6 mares
- 2 friches



## Légende

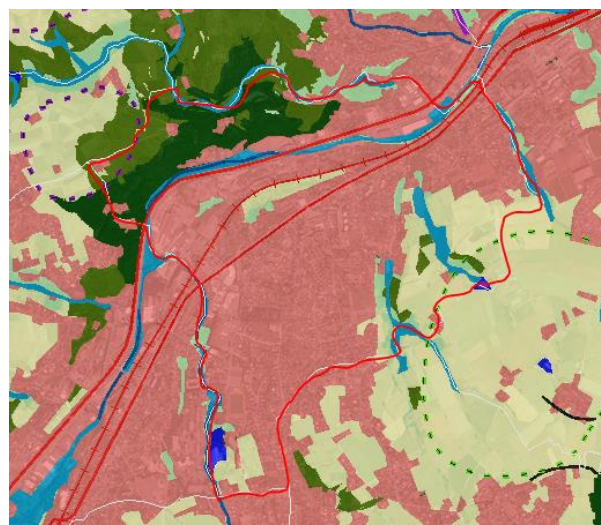
- haies
  - mares
- Friches et landes  
Valeur écologique
- Forte
  - Faible

0 250 500 m



Carte de l'occupation du sol  
(Extrait de la SEMap' Vert et Bleue)

- Trame verte liée aux milieux forestiers
- Trame verte liée aux milieux ouverts
- Réservoirs de biodiversité zones humides
- Espaces en eau
- Autres espaces boisés
- Autres espaces agricoles
- Milieux urbanisés



Afin d'obtenir des informations sur les espèces présentes sur la commune :

[https://www.faune-loire.org/index.php?m\\_id=1](https://www.faune-loire.org/index.php?m_id=1)

Afin d'obtenir d'avantage d'information sur le fonctionnement écologique de Saint-Etienne Métropole :

[http://www.epures.com/websig/cvb\\_sem\\_web-sig/](http://www.epures.com/websig/cvb_sem_web-sig/)