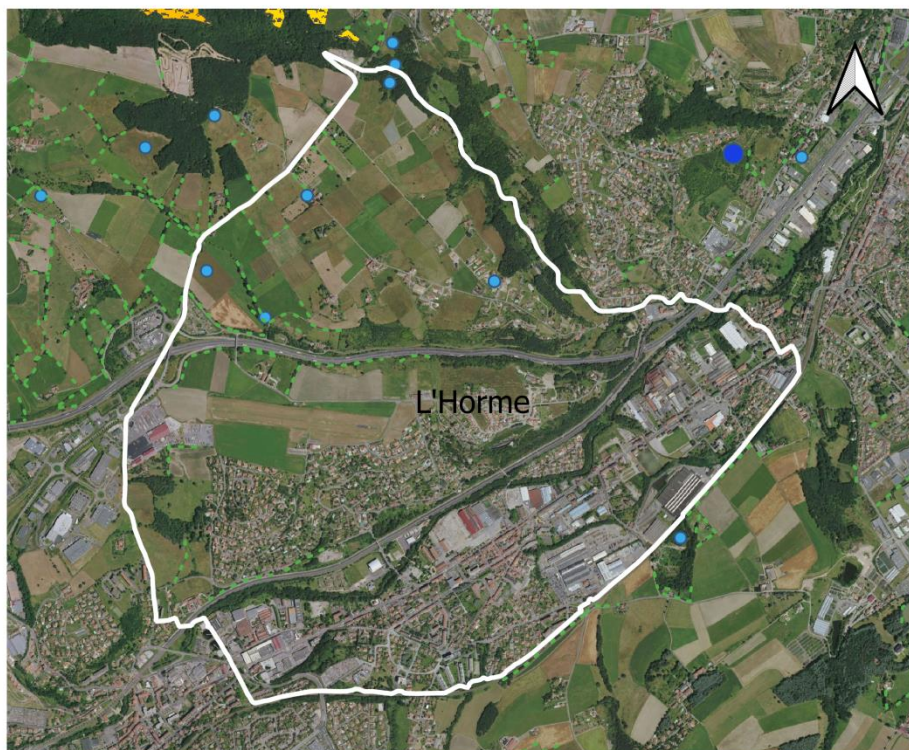


Le Contrat Vert et Bleu en action (2016-2020)

Qu'est-ce qui se trame à l'Horme ?

Carte des inventaires réalisés dans le cadre du Contrat



Sur la commune de l'Horme ont été inventorié :

- 25 haies
- 5 mares

Légende

- haies
- mares

Friches et landes

Valeur écologique

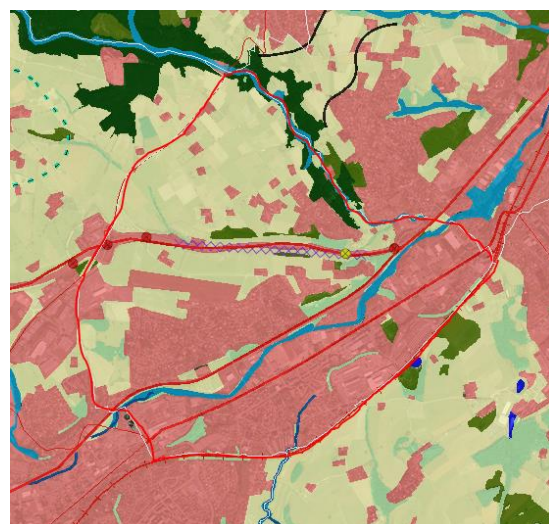
- Forte
- Faible

- Trame verte liée aux milieux forestiers
- Trame verte liée aux milieux ouverts
- Réservoirs de biodiversité zones humides
- Espaces en eau
- Autres espaces boisés
- Autres espaces agricoles
- Milieux urbanisés

0 250 500 m



Carte de l'occupation du sol
(Extrait de la SEmap' Vert et Bleue)



Afin d'obtenir des informations sur les espèces présentes sur la commune :

https://www.faune-loire.org/index.php?m_id=1

Afin d'obtenir d'avantage d'information sur le fonctionnement écologique de Saint-Etienne Métropole :

http://www.epures.com/websig/cvb_sem_web-sig/