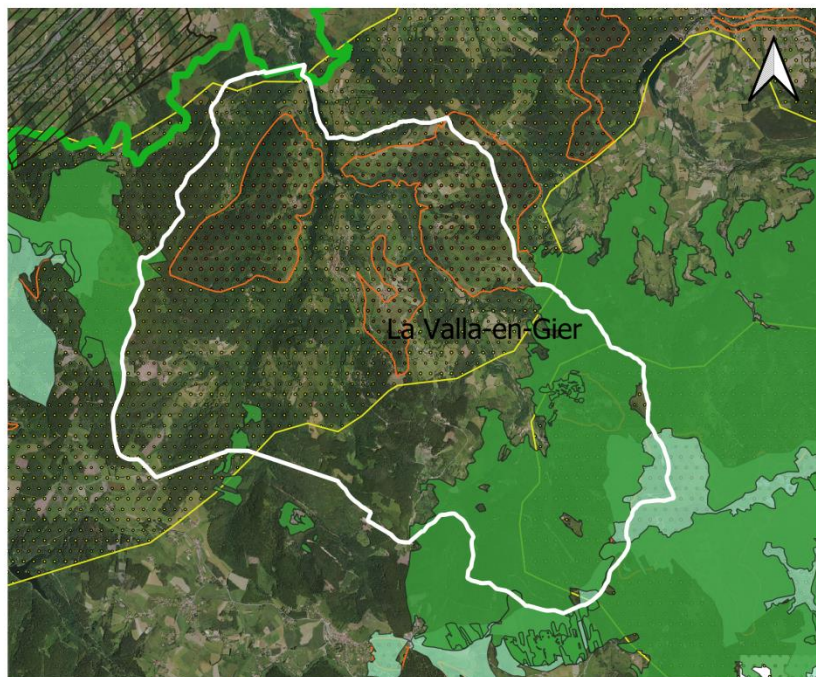


Le Contrat Vert et Bleu en action (2016-2020)

Qu'est-ce qui se trame à la Valla-en-Gier ?

Carte des espaces naturels classés



La commune de la Valla-en-Gier est occupée par :

- Un espace naturel sensible au Sud-Est
- Plusieurs ZNIEFF de type I* correspondant aux roches de la Rivoire et rocher des Maisonnettes, aux landes de Luzernod et la Croix du Sabot, et aux Coteaux du barrage du Pinet et Croix du Planil
- Deux ZNIEFF de type II* correspondant, sur la moitié Sud, aux contreforts septentrionaux du massif du Pilat et, au Nord, aux Crêts du Pilat
- Un site d'intérêt communautaire et une zone de protection spéciale Natura 2000 au Nord correspondant aux Crêts du Pilat.

Légende

- ZNIEFF type 1
- ZNIEFF type 2
- Espace naturel sensible
- Natura 2000 - sites d'intérêt communautaire
- Natura 2000 - zones de protection spéciales
- Parc Naturel Régional du Pilat

0 1 2 km



La commune fait partie intégrante du Parc Naturel Régional du Pilat.



Quelques espèces rares présentes sur la commune



Le Cerf élaphe



Le Muscardin



La Vipère péliade

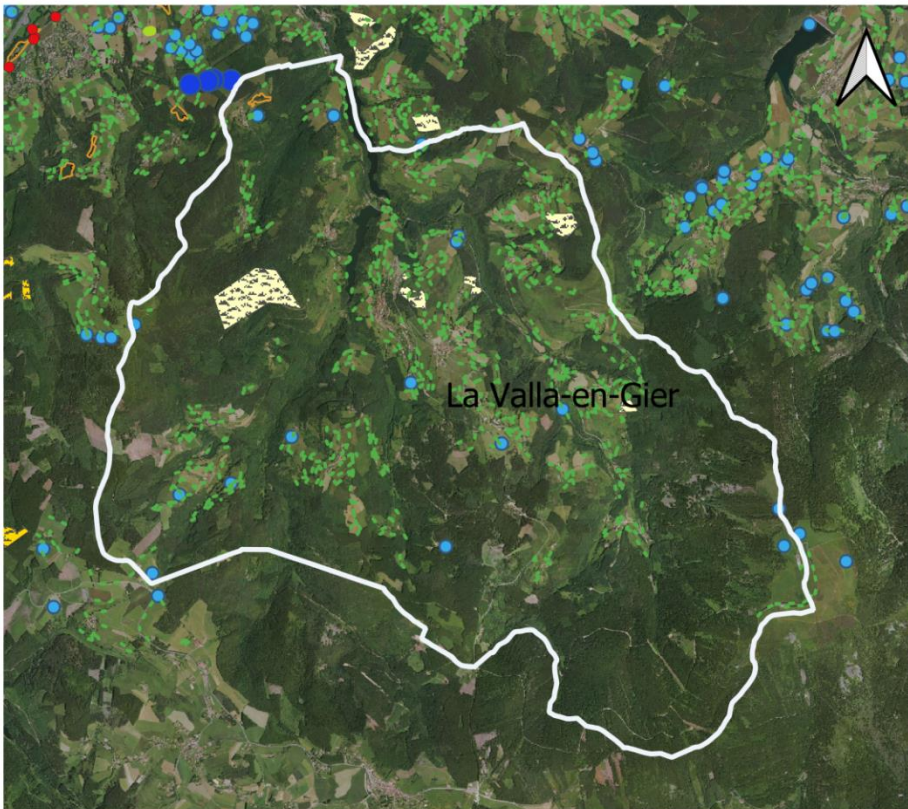


Le Cuivré écarlate



- * Les ZNIEFF de type I, de superficie réduite, sont des espaces homogènes d'un point de vue écologique et qui abritent au moins une espèce et/ou un habitat rares ou menacés, d'intérêt aussi bien local que régional, national ou communautaire ; ou ce sont des espaces d'un grand intérêt fonctionnel pour le fonctionnement écologique local.
- * Les ZNIEFF de type II sont de grands ensembles naturels riches, ou peu modifiés, qui offrent des potentialités biologiques importantes. Elles peuvent inclure des zones de type I et possèdent un rôle fonctionnel ainsi qu'une cohérence écologique et paysagère.

Carte des inventaires réalisés dans le cadre du Contrat



Sur la commune de la Valla-en-Gier, ont été inventorié :

- 557 haies
- 15 mares
- 1 milieu ouvert
- 4 friches

Légende

- haies
- mares
- points de franchissement
- travaux de plantations de haies
- travaux de creusement de mares
- milieux ouverts non agricoles

Friches et landes

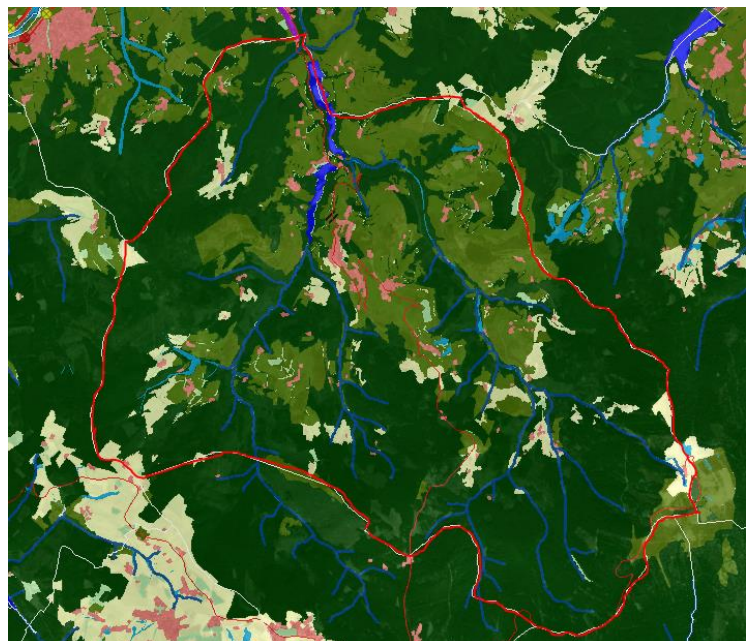
Valeur écologique

- Forte
- Faible

- Trame verte liée aux milieux forestiers
- Trame verte liée aux milieux ouverts
- Réservoirs de biodiversité zones humides
- Espaces en eau
- Autres espaces boisés
- Autres espaces agricoles
- Milieux urbanisés

0 1 2 km

Carte de l'occupation du sol (Extrait de la SEMap' Vert et Bleue)



Afin d'obtenir d'avantage d'information sur les espèces présentes sur la commune :

https://www.faune-loire.org/index.php?m_id=1

Afin d'obtenir d'avantage d'information sur le fonctionnement écologique de Saint-Etienne Métropole :

http://www.epures.com/websig/cvb_sem_web-sig/