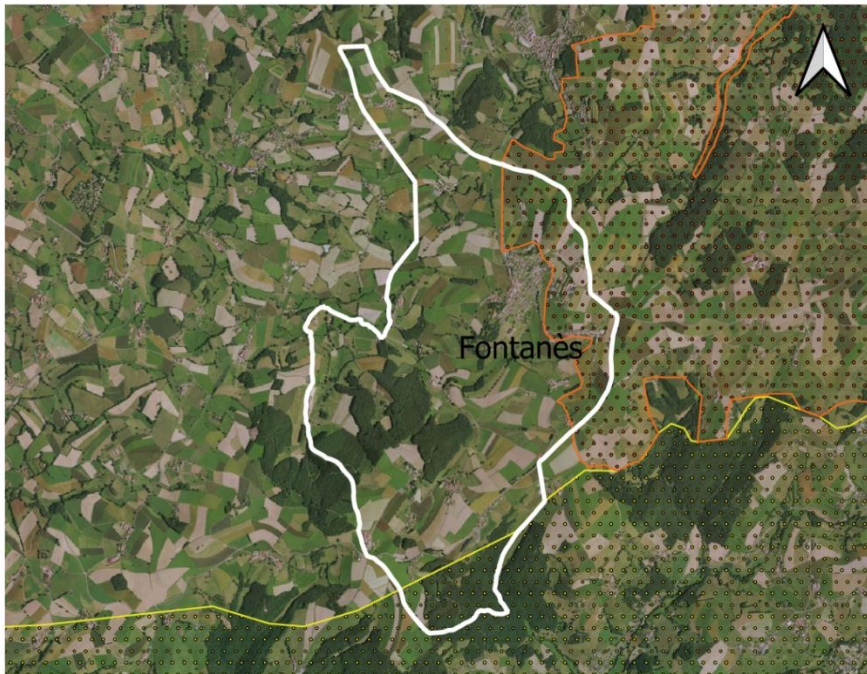


Le Contrat Vert et Bleu en action (2016-2020)

Qu'est-ce qui se trame à Fontanès ?

Carte des espaces naturels classés



La commune de Fontanès est occupée par :

- Une ZNIEFF* de type I à l'Est correspondant aux bocages et paysages agricoles de Marcenod et Saint-Christo-en-Jarez.
- Une ZNIEFF* de type II au Sud correspondant aux contreforts méridionaux des monts du Lyonnais.

Légende

- ZNIEFF type 1
- ZNIEFF type 2

0 0.5 1 km



Quelques espèces rares présentes sur la commune



Le Muscardin



Le Gobemouche gris



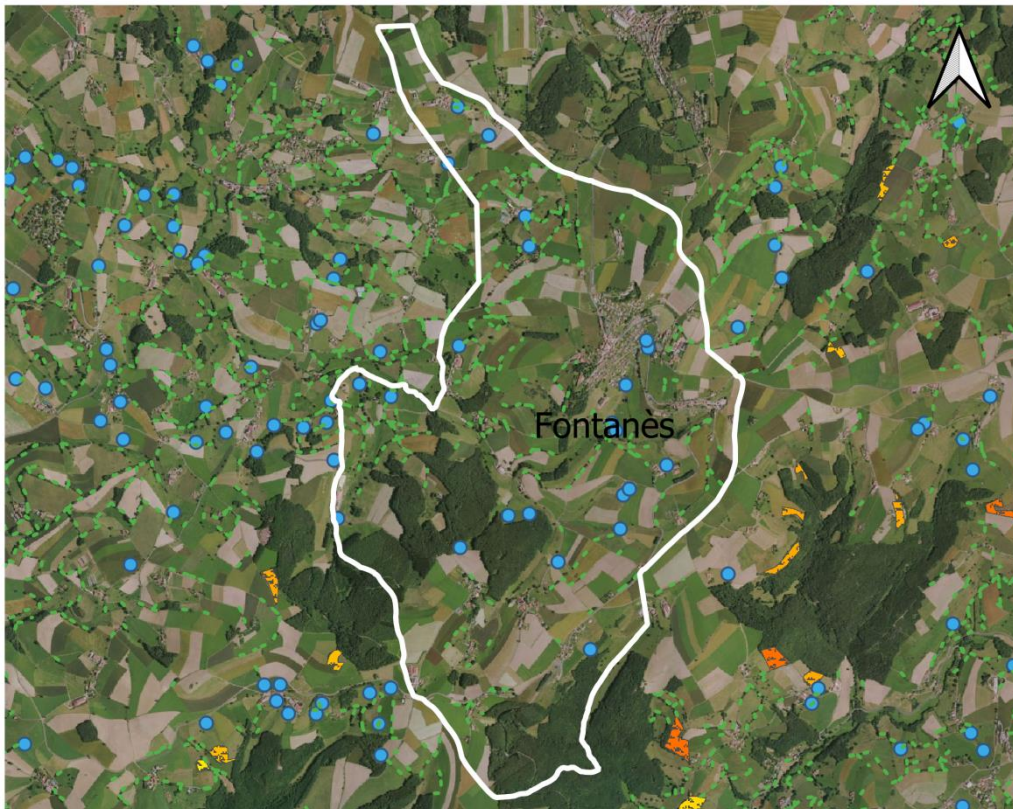
Le Pic mar



La Couleuvre à collier helvétique

- * Les ZNIEFF de type I, de superficie réduite, sont des espaces homogènes d'un point de vue écologique et qui abritent au moins une espèce et/ou un habitat rares ou menacés, d'intérêt aussi bien local que régional, national ou communautaire ; ou ce sont des espaces d'un grand intérêt fonctionnel pour le fonctionnement écologique local.
- * Les ZNIEFF de type II sont de grands ensembles naturels riches, ou peu modifiés, qui offrent des potentialités biologiques importantes. Elles peuvent inclure des zones de type I et possèdent un rôle fonctionnel ainsi qu'une cohérence écologique et paysagère.

Carte des inventaires réalisés dans le cadre du Contrat



Sur la commune de Fontanès, ont été inventorié :

- 181 haies
- 23 mares

Légende

--- haies

● mares

Friches et landes

Valeur écologique

Forte

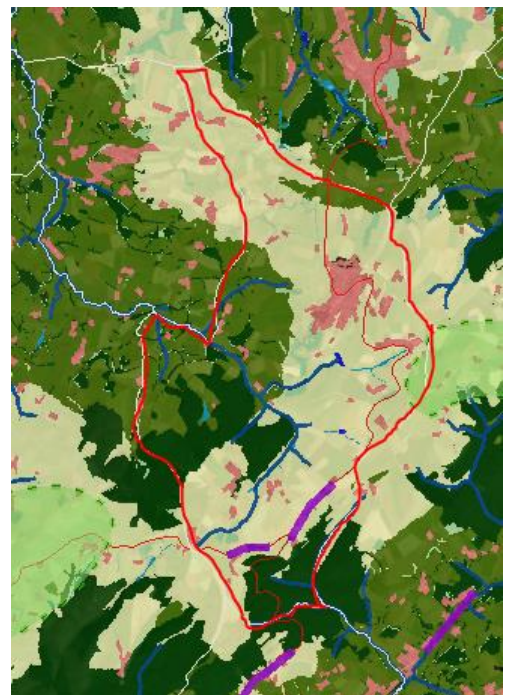
Faible

- Trame verte liée aux milieux forestiers
- Trame verte liée aux milieux ouverts
- Réservoirs de biodiversité zones humides
- Espaces en eau
- Autres espaces boisés
- Autres espaces agricoles
- Milieux urbanisés

0 0.5 1 km



Carte de l'occupation du sol
(Extrait de la SEMap' Vert et Bleue)



Afin d'obtenir d'avantage d'information sur les espèces présentes sur la commune :

https://www.faune-loire.org/index.php?m_id=1

Afin d'obtenir d'avantage d'information sur le fonctionnement écologique de Saint-Etienne Métropole :

http://www.epures.com/websig/cvb_sem_web-sig/