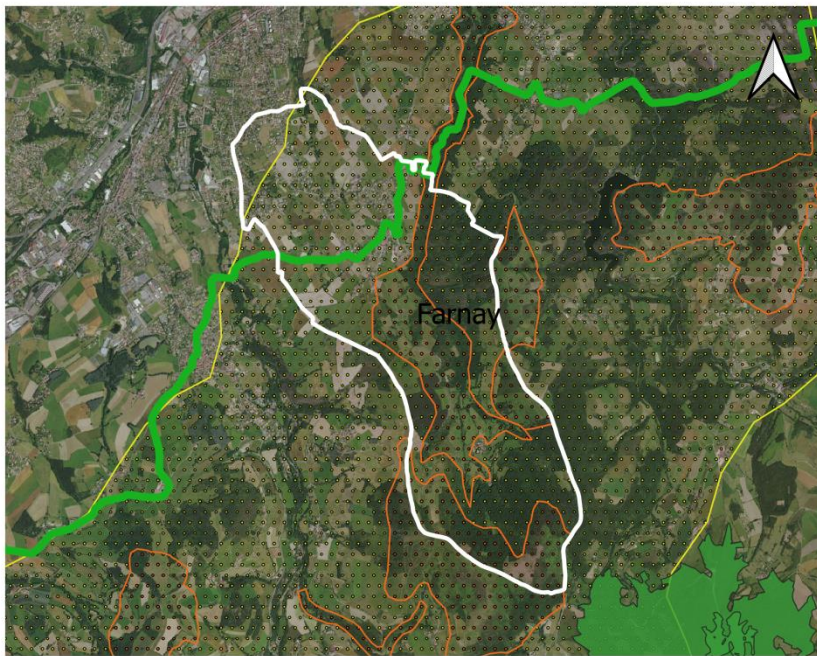






Le Contrat Vert et Bleu en action (2016-2020)

Qu'est-ce qui se trame à Farnay ?

Carte des espaces naturels classés



Légende

-  ZNIEFF type 1
-  ZNIEFF type 2
-  Parc Naturel Régional du Pilat
-  Espace naturel sensible

0 0.75 1.5 km



La commune de Farnay est occupée par :

- Plusieurs ZNIEFF de type I* correspondant, au Crêt de Montieux, à la vallée de l'Egarande, et aux landes de la Croix du Cerisier
- Une ZNIEFF de type II* correspondant aux contreforts septentrionaux du massif du Pilat.

La commune fait partie du Parc Naturel Régional du Pilat.



Quelques espèces rares présentes sur la commune



L'Autour des palombes



Gobemouche gris



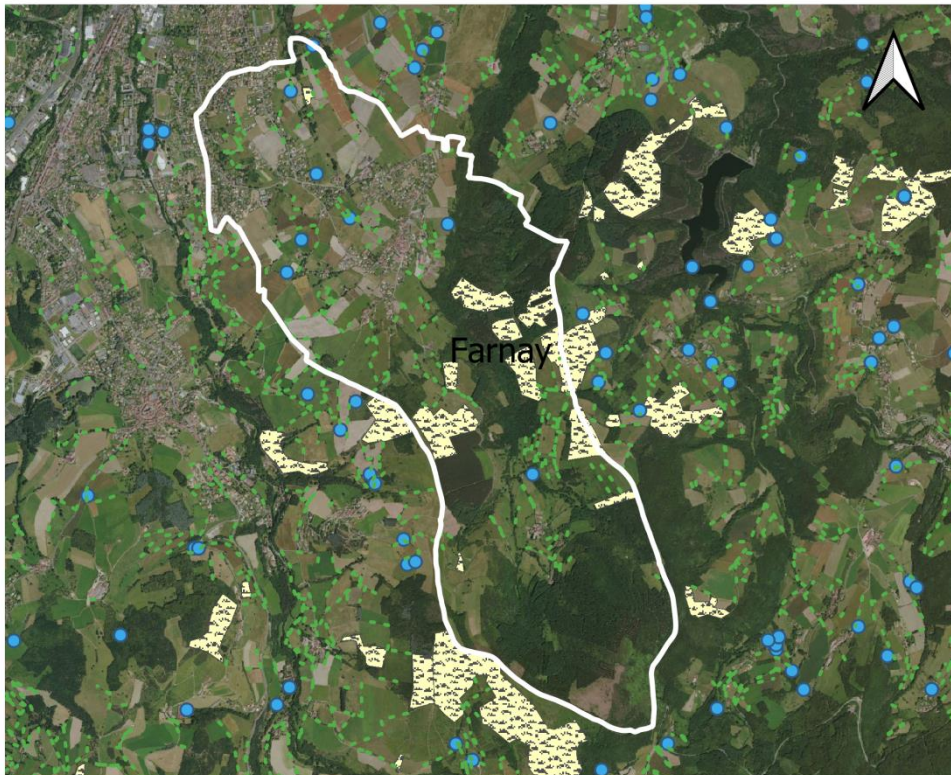
La Mantispe commune



Le Sonneur à ventre jaune

- * Les ZNIEFF de type I, de superficie réduite, sont des espaces homogènes d'un point de vue écologique et qui abritent au moins une espèce et/ou un habitat rares ou menacés, d'intérêt aussi bien local que régional, national ou communautaire ; ou ce sont des espaces d'un grand intérêt fonctionnel pour le fonctionnement écologique local.
- * Les ZNIEFF de type II sont de grands ensembles naturels riches, ou peu modifiés, qui offrent des potentialités biologiques importantes. Elles peuvent inclure des zones de type I et possèdent un rôle fonctionnel ainsi qu'une cohérence écologique et paysagère.

Carte des inventaires réalisés dans le cadre du Contrat



Sur la commune de Farnay, ont été inventorié :

- 148 haies
- 8 mares
- 10 friches

Légende

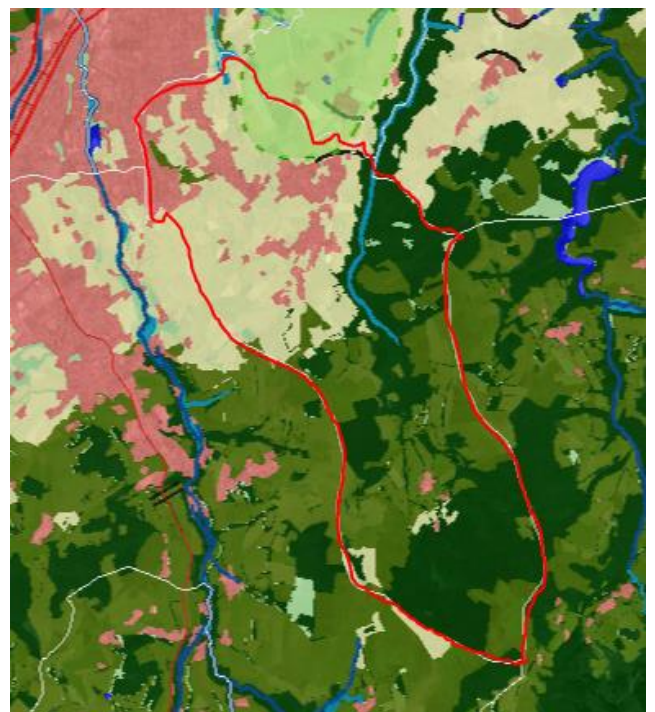
- haies
- mares
- Friches et landes
- Valeur écologique
- Forte
- Faible

0 0.5 1 km



Carte de l'occupation du sol (Extrait de la SEMap' Vert et Bleue)

- Trame verte liée aux milieux forestiers
- Trame verte liée aux milieux ouverts
- Réservoirs de biodiversité zones humides
- Espaces en eau
- Autres espaces boisés
- Autres espaces agricoles
- Milieux urbanisés



Afin d'obtenir d'avantage d'information sur les espèces présentes sur la commune :

https://www.faune-loire.org/index.php?m_id=1

Afin d'obtenir d'avantage d'information sur le fonctionnement écologique de Saint-Etienne Métropole:

http://www.epures.com/websig/cvb_sem_web-sig/