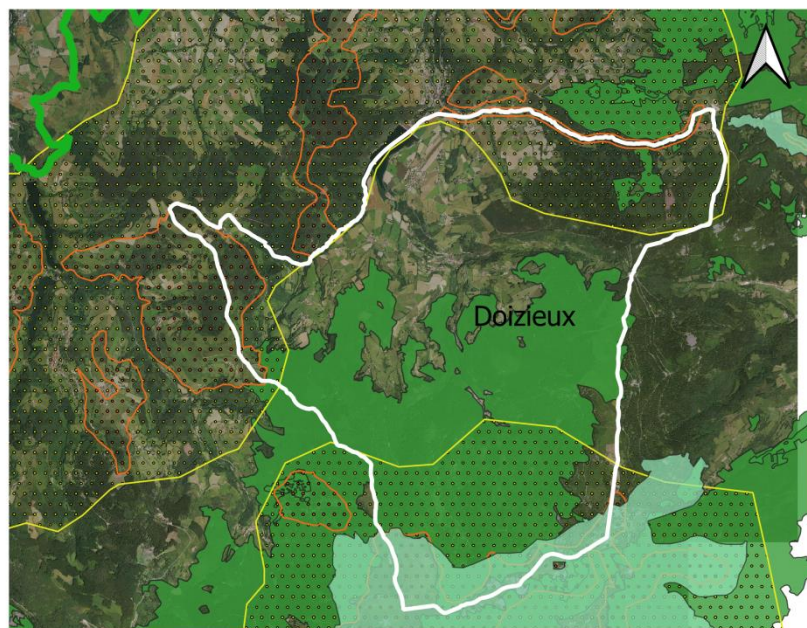


# Le Contrat Vert et Bleu en action (2016-2020)

Qu'est-ce qui se trame à Doizieux ?

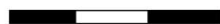
## Carte des espaces naturels classés



### Légende

- Espace naturel sensible
- ZNIEFF type 1
- ZNIEFF type 2
- Natura 2000 - sites d'intérêt communautaire
- Parc Naturel Régional du Pilat

1 2 3 km



La commune de Doizieux est occupée par :

- Un grand espace naturel sensible sur la moitié Sud
- Une ZNIEFF de type I\* au Sud correspondant aux landes, prairies, pelouses, éboulis et boisements des Crêts du Pilat
- Deux ZNIEFF de type II\* correspondant, au Sud, aux contreforts septentrionaux du massif du Pilat et, au Nord, aux Crêts du Pilat
- Un site d'intérêt communautaire Natura 2000 correspondant aux Crêts du Pilat.

La commune fait partie intégrante du Parc Naturel Régional du Pilat.

## Quelques espèces rares présentes sur la commune



Le Cuivré à la verge d'or



Le Muscardin



La Vipère péliade

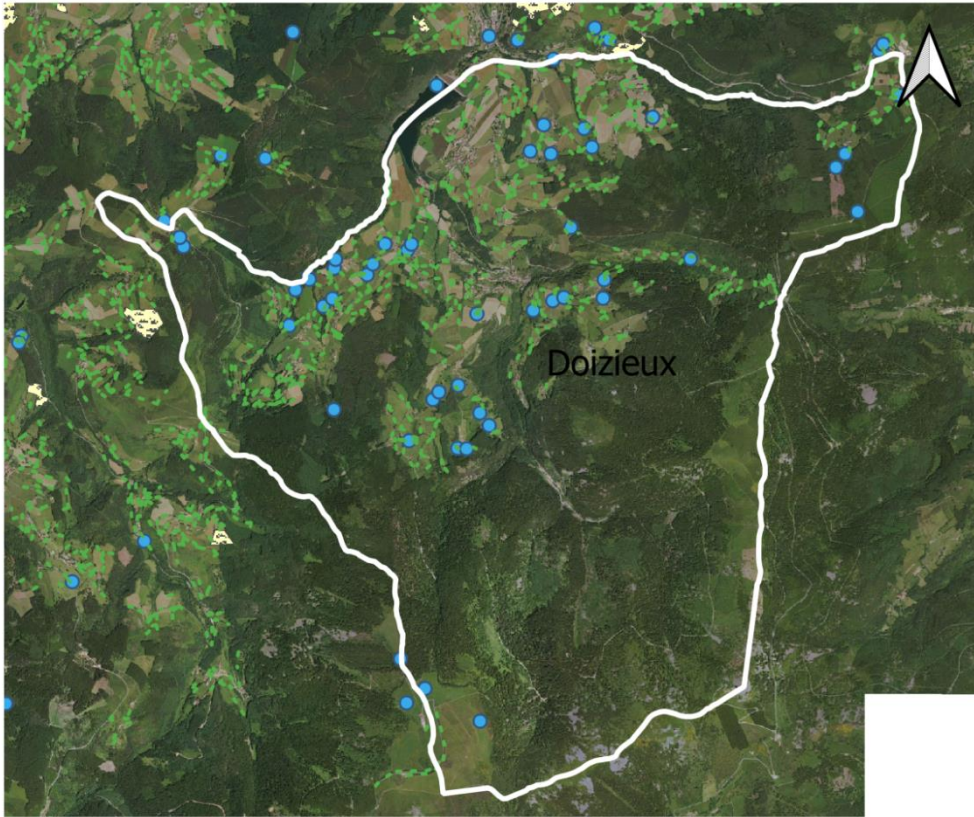


La Cigogne blanche



- \* Les ZNIEFF de type I, de superficie réduite, sont des espaces homogènes d'un point de vue écologique et qui abritent au moins une espèce et/ou un habitat rares ou menacés, d'intérêt aussi bien local que régional, national ou communautaire ; ou ce sont des espaces d'un grand intérêt fonctionnel pour le fonctionnement écologique local.
- \* Les ZNIEFF de type II sont de grands ensembles naturels riches, ou peu modifiés, qui offrent des potentialités biologiques importantes. Elles peuvent inclure des zones de type I et possèdent un rôle fonctionnel ainsi qu'une cohérence écologique et paysagère.

## Carte des inventaires réalisés dans le cadre du Contrat



Sur la commune de Doizeux, ont été inventorié :

- 434 haies
- 43 mares

### Légende

- haies
- mares

#### Friches et landes

Valeur écologique

- Forte
- Faible

0 1 2 km



### Carte de l'occupation du sol (Extrait de la SEMap' Vert et Bleue)

- Trame verte liée aux milieux forestiers
- Trame verte liée aux milieux ouverts
- Réservoirs de biodiversité zones humides
- Espaces en eau
- Autres espaces boisés
- Autres espaces agricoles
- Milieux urbanisés



Afin d'obtenir d'avantage d'information sur les espèces présentes sur la commune :

[https://www.faune-loire.org/index.php?m\\_id=1](https://www.faune-loire.org/index.php?m_id=1)

Afin d'obtenir d'avantage d'information sur le fonctionnement écologique de Saint-Etienne Métropole :

[http://www.epures.com/websig/cvb\\_sem\\_web-sig/](http://www.epures.com/websig/cvb_sem_web-sig/)