

Le Gier demain

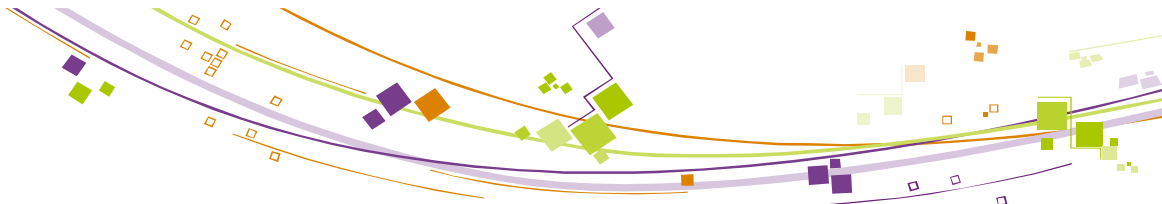
Mardi 6 octobre 2015

Pierre BECCAT

Directeur IFP Energies Nouvelles Lyon

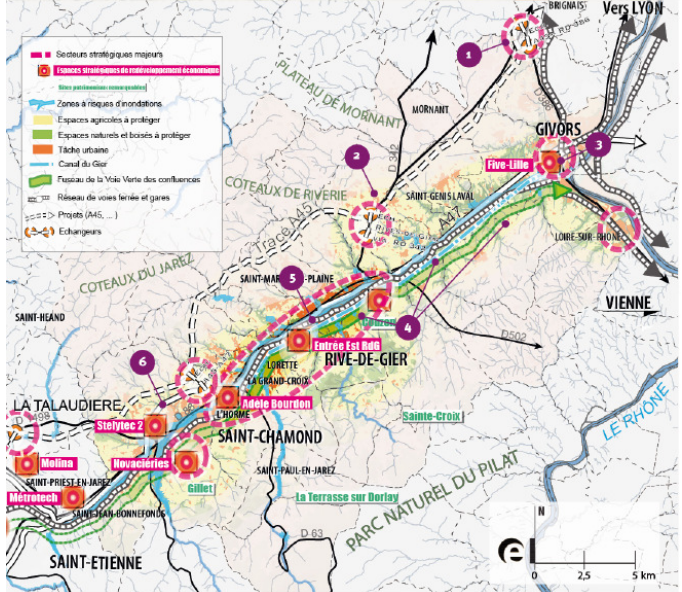
Président AXELERA

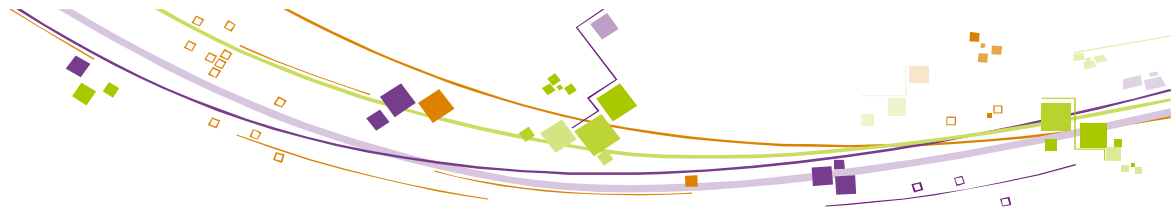




Le Centre IFPEN-Lyon

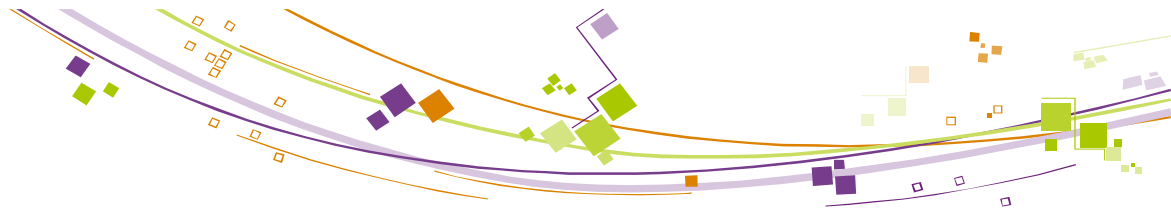
- 800 collaborateurs dont 85% Recherche et Innovation
- 50% des équipes R&I d'IFPEN
- 80 thésards, post-doctorants et stagiaires /an
- 1er centre R&I en Catalyse de la Région Rhône-Alpes
 - Outils d' expérimentation à haut débit et modélisation moléculaire
- Centre unique de développement de procédés innovants
 - Captage et valorisation du CO2,
 - Carburants pétroliers, de synthèse et biocarburants 2G,
 - Intermédiaire chimiques à partir de pétrole et de biomasse,
 - Moteurs thermiques/électrifiés, spécificité poids lourds
 - Energies marines et éolien
 - 90 unités pilotes préindustrielles
 - 30 bancs de test d'équipements automobiles et bancs batteries
 - ENER 110, supercalculateur Bull de 110 Tflops





Marché de l'énergie

- Le recours aux énergies fossiles restera majoritaire d'ici 2030
 - Dans le domaine des transports notamment
- La croissance des énergies renouvelables est significative
 - L'électricité issue de renouvelable
 - Éolien, hydraulique ...
 - Biocarburants, produits bio sourcés
 - Energies marines
- La réponse aux besoins sera un bouquet énergétique
 - L'innovation est un facteur différenciant important
 - La compétitivité économique reste le driver principal
 - L'usine du futur recouvre ces thématiques
- L'écosystème en place est là pour vous aider
 - Les entreprises de la Vallée du Gier ont des atouts
 - Métallurgie, mécanique, environnement



Apport de IFPEN :

Soutenir l'innovation via l'accompagnement des TPE et PME en Rhône-Alpes

- **Accompagner vos projets d'innovation**
 - Plateforme d'innovation Procédés innovants
 - Études de marché
 - Protection de vos innovations
 - Montage de projet
 - Réalisation de démonstration
 - Recherche de financement
- **Permettre l'accès**
 - à nos compétences issues de 50 métiers
 - à nos technologies moyens d'essais et de calcul
 - à notre savoir-faire en matière de propriété industrielle, veille et conduite de projet
 - à notre large réseau de partenaires, laboratoires et entreprises
- **Monter au capital pour booster la croissance des PME innovantes**

20

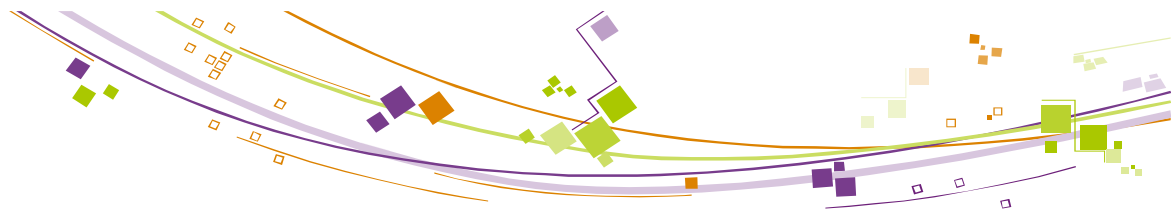
accords de partenariat signés chaque année par IFPEN avec des PME innovantes.

60

personnes, représentant 6 entreprises et 5 projets, sont hébergées depuis 2013 par la plateforme Axel'One située sur le site IFPEN.

6

fonds d'investissement auxquels IFPEN participe pour aider au développement des PME dans le domaine des éco industries



Apport pour les PME/ ETI de la Vallée du Gier / Equipements pour l'énergie

- **Le marché des équipements pour l'énergie**
 - La présence de leaders en Région est un atout
 - Solvay, Arkema, Engie, Suez, TOTAL
 - La croissance des énergies nouvelles est un nouveau marché

- **Développer son marché via le réseau**
 - AXELERA , VIAMECA , PLASTIPOLIS, TENERRDIS ...
 - AXELERA : 310 adhérents : grands groupes / PME / ETI / académiques
 - Accès à des marchés internationaux

- **Création de l'association RACE (CCI de Lyon)**
 - la filière des hautes technologies d'exploration et de production de ces différentes énergies (hydrocarbures, gaz, éolien naval, hydrolien naval, géothermie) apparaît comme très prometteuse en Rhône-Alpes
 - la nouvelle association Race*, regroupant une centaine d'entreprises rhônalpines de cette filière bien particulière



Au cœur d'un écosystème régional interconnecté

■ chimie-énergie-environnement



Labellisation et montage
de projets de R&D

Hôtel à projets de R&D
Mutualisation et gestion
de plateaux techniques

Animation d'un réseau d'entreprises
et de laboratoires



Centre de R&D
Equipes et plateaux techniques





Innovater les énergies

www.ifpenergiesnouvelles.fr