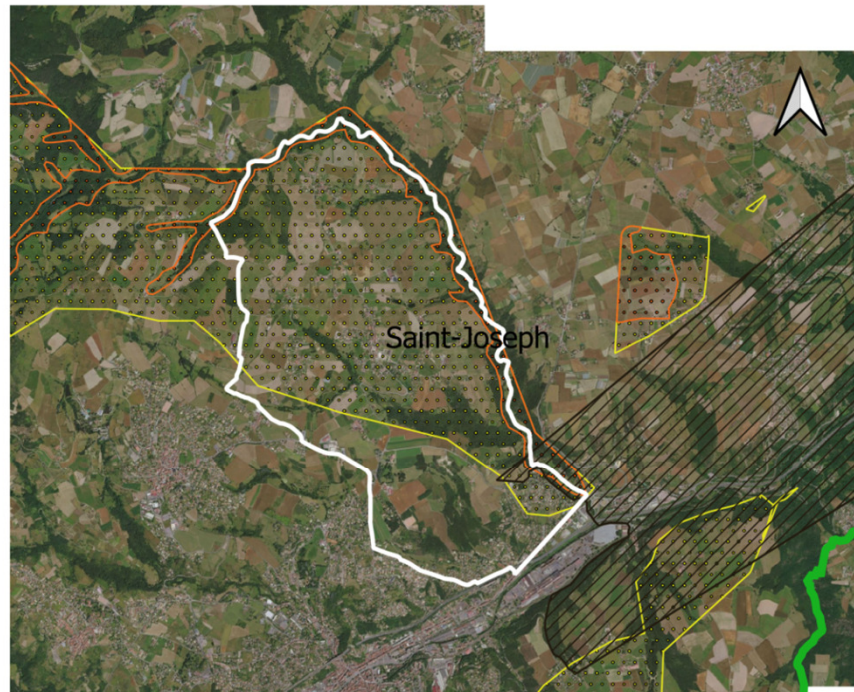


Le Contrat Vert et Bleu en action (2016-2020)

Qu'est-ce qui se trame à Saint-Joseph ?

Carte des espaces naturels classés



La commune de Saint-Joseph est occupée par :

- Une ZNIEFF de type I* correspondant à la vallée du Bozançon
- Une ZNIEFF de type II* correspondant aux contreforts méridionaux des monts du Lyonnais
- Une partie du corridor écologique de Tartaras au Sud-Est.

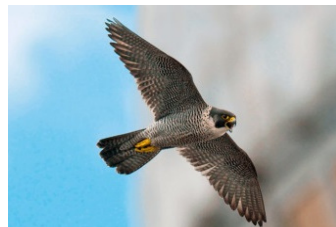
Légende

- ZNIEFF type 1
- ZNIEFF type 2
- ▨ périmètres des corridors écologiques

0 0.75 1.5 km



Quelques espèces rares présentes sur la commune



Le Faucon pèlerin



La Loutre d'Europe



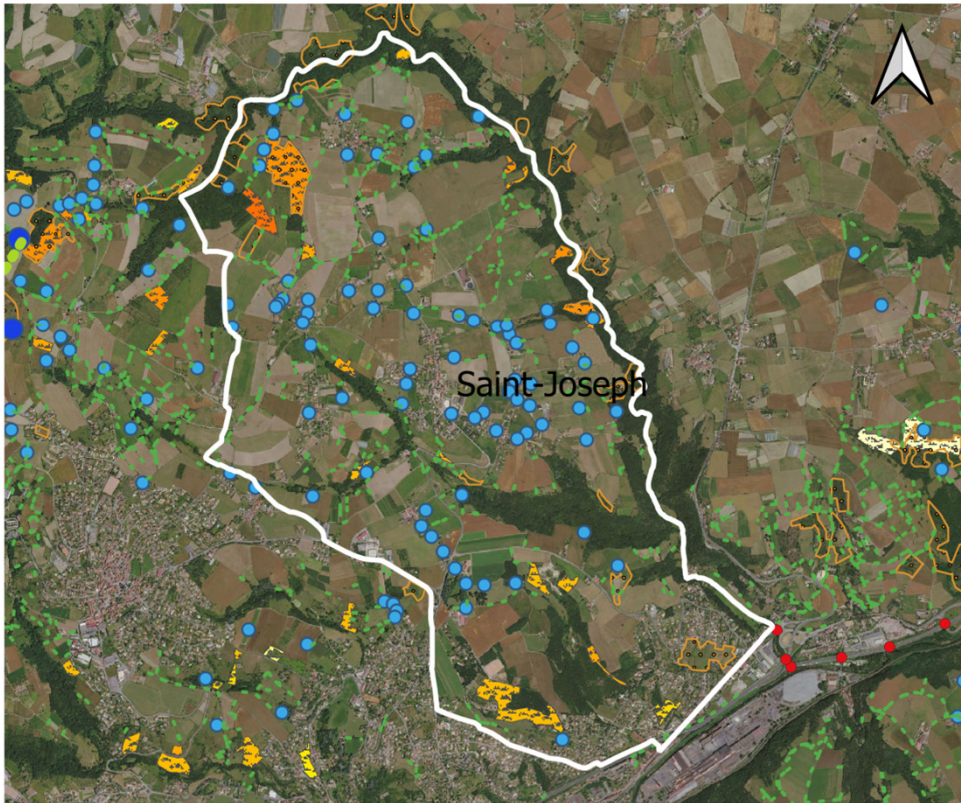
La Perdrix grise



Le sonneur à ventre jaune

- * Les ZNIEFF de type I, de superficie réduite, sont des espaces homogènes d'un point de vue écologique et qui abritent au moins une espèce et/ou un habitat rares ou menacés, d'intérêt aussi bien local que régional, national ou communautaire ; ou ce sont des espaces d'un grand intérêt fonctionnel pour le fonctionnement écologique local.
- * Les ZNIEFF de type II sont de grands ensembles naturels riches, ou peu modifiés, qui offrent des potentialités biologiques importantes. Elles peuvent inclure des zones de type I et possèdent un rôle fonctionnel ainsi qu'une cohérence écologique et paysagère.

Carte des inventaires réalisés dans le cadre du Contrat



Sur la commune de Saint-Joseph ont été inventorié :

- 221 haies
- 77 mares
- 16 milieux ouverts
- 16 friches

Légende

- haies
- mares
- ▭ milieux ouverts non agricoles
- points de franchissement
- travaux de plantations de haies
- travaux de creusement de mares

Friches et landes

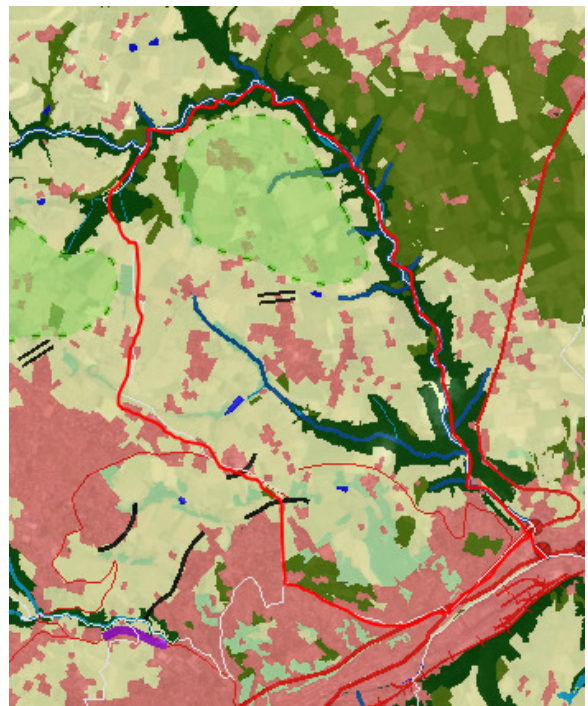
Valeur écologique

- Forte
- Faible

- Trame verte liée aux milieux forestiers
- Trame verte liée aux milieux ouverts
- Réservoirs de biodiversité zones humides
- Espaces en eau
- Autres espaces boisés
- Autres espaces agricoles
- Milieux urbanisés

0 0.5 1 km

Carte de l'occupation du sol (Extrait de la SEMap' Vert et Bleue)



Afin d'obtenir d'avantage d'information sur les espèces présentes sur la commune :

https://www.faune-loire.org/index.php?m_id=1

Afin d'obtenir d'avantage d'information sur le fonctionnement écologique de Saint-Etienne Métropole:

http://www.epures.com/websig/cvb_sem_web-sig/