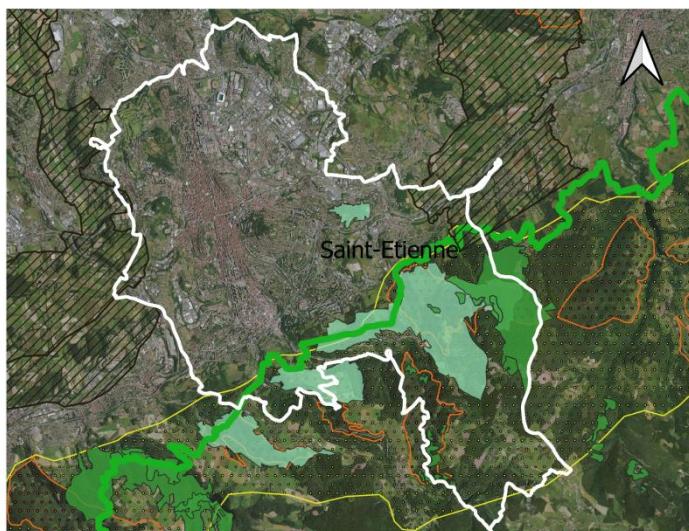


Le Contrat Vert et Bleu en action (2016-2020)

Qu'est-ce qui se trame à Saint-Etienne ?



Cartes des espaces naturels classés



Légende

- ZNIEFF type 1
- ZNIEFF type 2
- périmètres des corridors écologiques
- Parc Naturel Régional du Pilat
- Natura 2000 - sites d'intérêt communautaire
- Espace naturel sensible

0 1 2 km

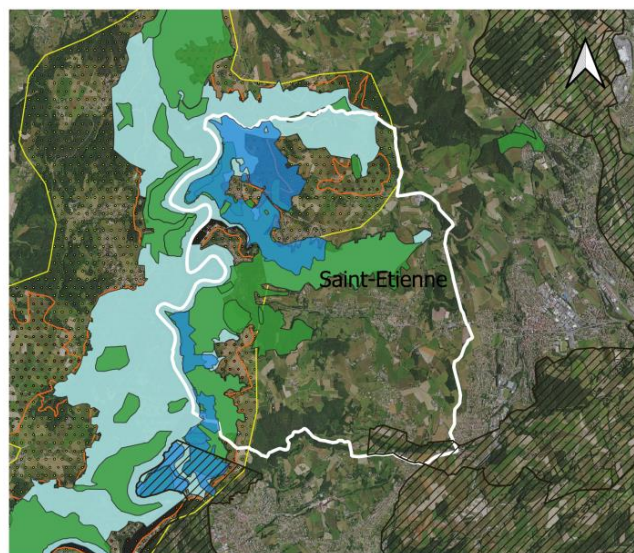
La quartier de Saint-Victor-sur-Loire est occupé par :

- Une zone de protection spéciale* et un site d'intérêt communautaire* Natura 2000 à l'Est correspondant aux Gorges et la Loire et aux pelouses, landes et habitats rocheux s'y trouvant
- Une ZNIEFF de type I à l'Est correspondant aux Gorges de la Loire.
- Une ZNIEFF de type II correspondant aux Gorges de la Loire en amont de la Plaine du Forez
- Plusieurs partie de la Réserve Naturelle des Gorges de la Loire
- Plusieurs Espaces Naturels Sensibles.

La commune de Saint-Etienne est occupée par :

- Des sites d'intérêt communautaires Natura 2000 correspondant à la vallée de l'Ondenon et aux Contreforts Nord du Pilat
- Deux ZNIEFF de type I* au Sud correspondant aux landes et boisements des adrets du Furet et au barrage du Gouffre d'Enfer et roches Corbières
- Une ZNIEFF de type II* au Sud correspondant aux contreforts septentrionaux du massif du Pilat
- Plusieurs Espaces Naturels Sensibles au Sud
- Une partie du corridor écologique de Saint-Genest-Lerpt à l'Est et de Saint-Jean-Bonnefonds à l'Ouest.

La Commune fait partie du Parc Naturel Régional du Pilat.



Légende

- Espace naturel sensible
- Réserve Naturelle des Gorges de la Loire
- Natura 2000 - zones de protection spéciales
- Natura 2000 - sites d'intérêt communautaire
- ZNIEFF type 1
- ZNIEFF type 2
- périmètres des corridors écologiques

0 1 2 km

- * Les sites d'intérêt communautaire Natura 2000 visent la conservation des types d'habitats et des espèces animales et végétales figurant aux annexes I et II de la directive européenne « Habitats naturels faune flore ».
- * Les zones de protection spéciales Natura 2000 concernent la conservation des oiseaux sauvages d'après la Directive Oiseaux de 1979.
- * Les ZNIEFF de type I, de superficie réduite, sont des espaces homogènes d'un point de vue écologique et qui abritent au moins une espèce et/ou un habitat rares ou menacés, d'intérêt aussi bien local que régional, national ou communautaire ; ou ce sont des espaces d'un grand intérêt fonctionnel pour le fonctionnement écologique local.
- * Les ZNIEFF de type II sont de grands ensembles naturels riches, ou peu modifiés, qui offrent des potentialités biologiques importantes. Elles peuvent inclure des zones de type I et possèdent un rôle fonctionnel ainsi qu'une cohérence écologique et paysagère.

Quelques espèces rares présentes sur la commune



La Cigogne blanche



Le Faucon pèlerin



Le Loir gris



La Loutre d'Europe










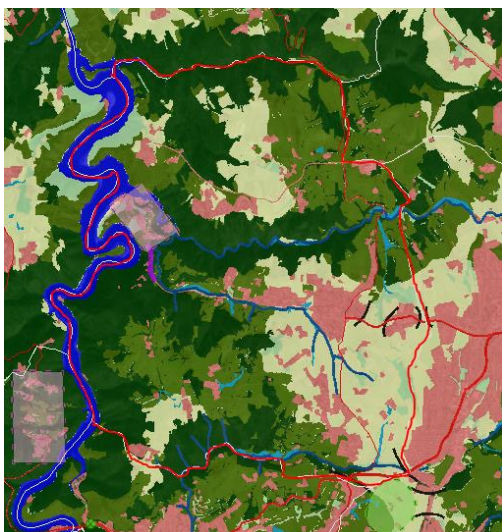
L'Azuré de la faucille



Le Lézard des souches

*Cartes de l'occupation du sol
(Extrait de la SEMap' Vert et Bleue)*

-  Trame verte liée aux milieux forestiers
-  Trame verte liée aux milieux ouverts
-  Réservoirs de biodiversité zones humides
-  Espaces en eau
-  Autres espaces boisés
-  Autres espaces agricoles
-  Milieux urbanisés



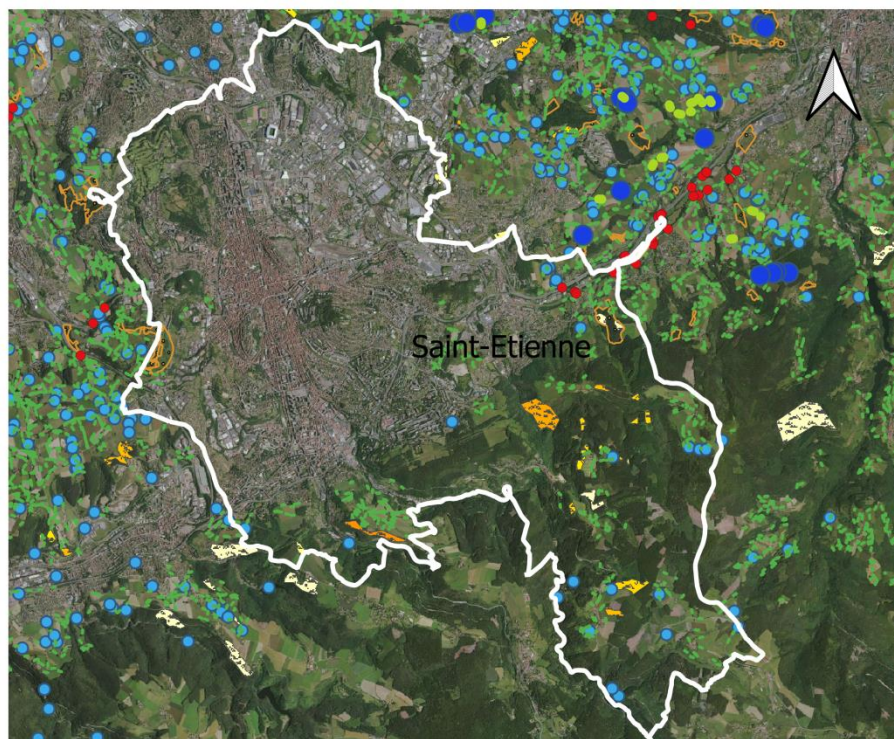
Afin d'obtenir d'avantage d'information sur les espèces présentes sur la commune :

https://www.faune-loire.org/index.php?m_id=1

Afin d'obtenir d'avantage d'information sur le fonctionnement écologique de Saint-Etienne Métropole :

http://www.epures.com/websig/cvb_sem_web-sig/

Cartes des inventaires et travaux réalisés dans le cadre du Contrat



Sur la commune de Saint-Etienne, ont été inventoriés :

- 277 haies
- 21 mares
- 4 milieux ouverts
- 20 friches
- 4 points de franchissements

Légende

- haies
- mares
- points de franchissement
- milieux ouverts non agricoles
- travaux de plantations de haies
- travaux de creusement de mares

Friches et landes

Valeur écologique

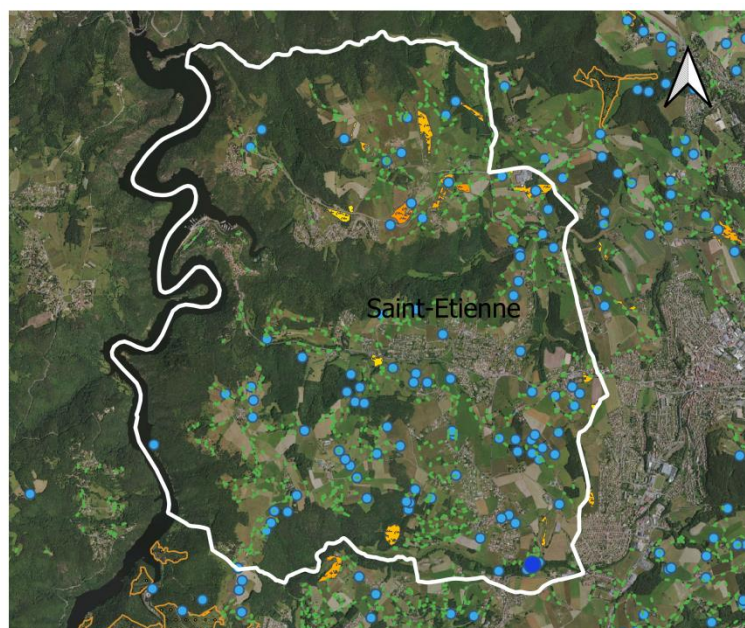
- Forte
- Faible

Sur le quartier de Saint-Victor-sur-Loire, ont été inventoriés :

- 484 haies
- 90 mares
- 19 friches

Un aménagement de mare a été réalisé au lieu-dit de Bécizieux. 40m² de mare ont ainsi été aménagés pour un montant de 4000€, financés à hauteur de 30% par le FEDER, 20% par la Région AURA, 20% par le département de la Loire et 30% par SEM.

0 1 2 km



Légende

- haies
- mares
- milieux ouverts non agricoles
- travaux de creusement de mares

Friches et landes

Valeur écologique

- Forte
- Faible

0 750 1500 m

