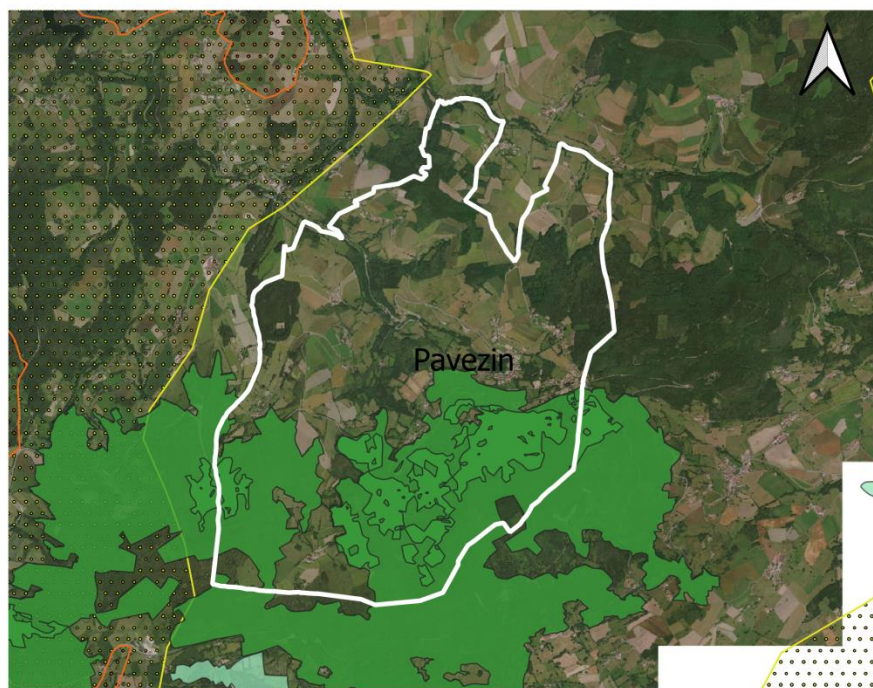


Le Contrat Vert et Bleu en action (2016-2020)

Qu'est-ce qui se trame à Pavezin ?

Carte des espaces naturels classés



La commune de Pavezin est occupée par plusieurs espaces naturels sensibles sur sa moitié Sud et fait partie du Parc Naturel Régional du Pilat.



Légende

- Espace naturel sensible
- ZNIEFF type 1
- ZNIEFF type 2

0 0.5 1 km



Quelques espèces rares présentes sur la commune



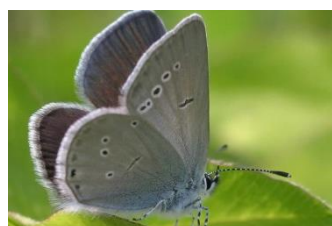
L'Autour des palombes



Le Grimpereu des bois



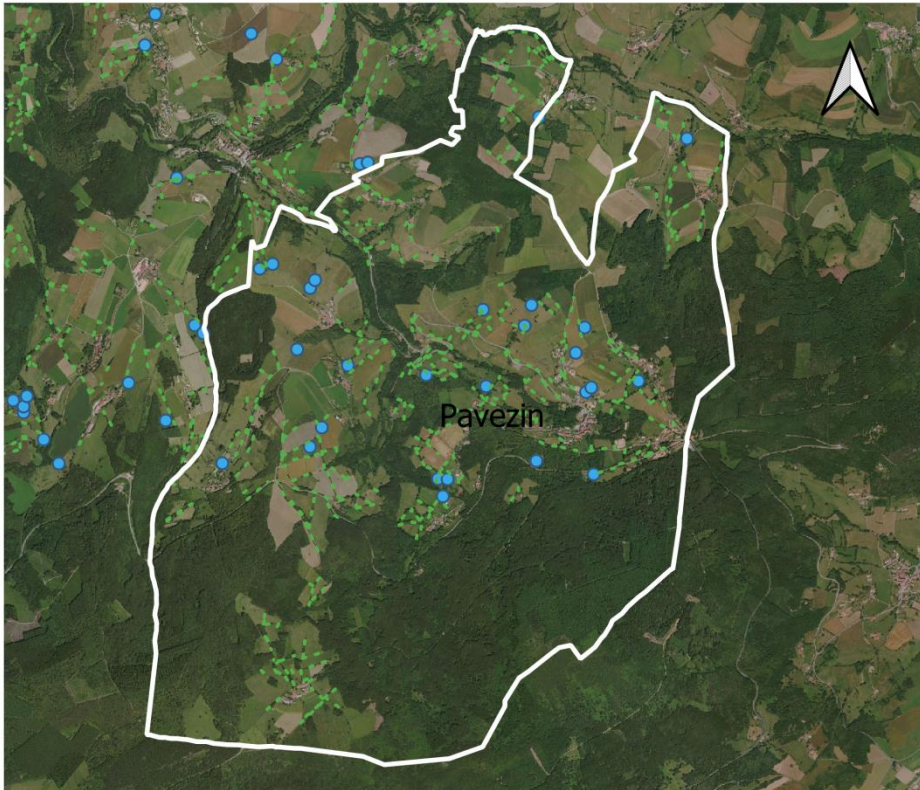
La Couleuvre à collier helvétique



L'Argus frêle

- * Les ZNIEFF de type I, de superficie réduite, sont des espaces homogènes d'un point de vue écologique et qui abritent au moins une espèce et/ou un habitat rares ou menacés, d'intérêt aussi bien local que régional, national ou communautaire ; ou ce sont des espaces d'un grand intérêt fonctionnel pour le fonctionnement écologique local.
- * Les ZNIEFF de type II sont de grands ensembles naturels riches, ou peu modifiés, qui offrent des potentialités biologiques importantes. Elles peuvent inclure des zones de type I et possèdent un rôle fonctionnel ainsi qu'une cohérence écologique et paysagère.

Carte des inventaires réalisés dans le cadre du Contrat



Sur la commune de Pavezin ont été inventorié :

- 345 haies
- 37 mares
- 10 friches

Légende

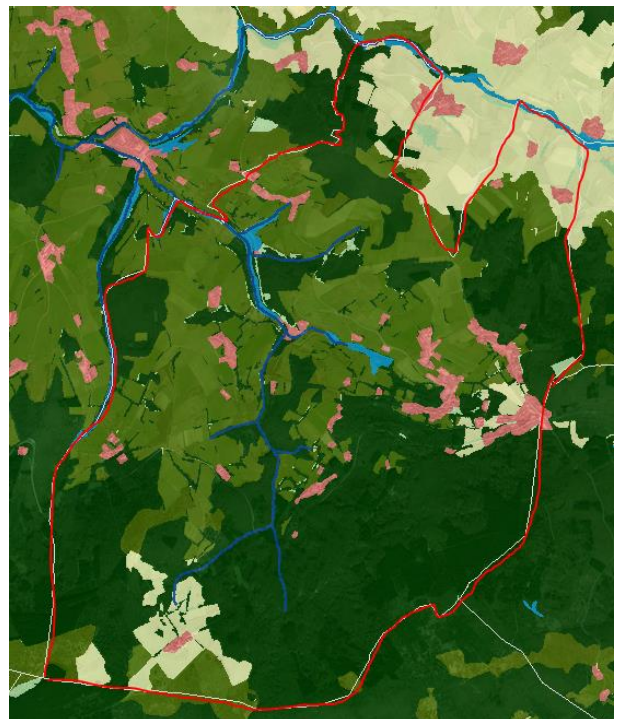
- haies
- mares

0 0.5 1 km



Carte de l'occupation du sol (Extrait de la SEMap' Vert et Bleue)

- Trame verte liée aux milieux forestiers
- Trame verte liée aux milieux ouverts
- Réservoirs de biodiversité zones humides
- Espaces en eau
- Autres espaces boisés
- Autres espaces agricoles
- Milieux urbanisés



Afin d'obtenir d'avantage d'information sur les espèces présentes sur la commune :

https://www.faune-loire.org/index.php?m_id=1

Afin d'obtenir d'avantage d'information sur le fonctionnement écologique de Saint-Etienne Métropole:

http://www.epures.com/websig/cvb_sem_web-sig/