

SÉM

**SAINT-ÉTIENNE**  
la métropole

 Saint-Christo-en-Jarez  
Commune de Saint-Etienne Métropole

Projet arrêté le : 20/12/2018

**APPROBATION:**

**MODIFICATION**

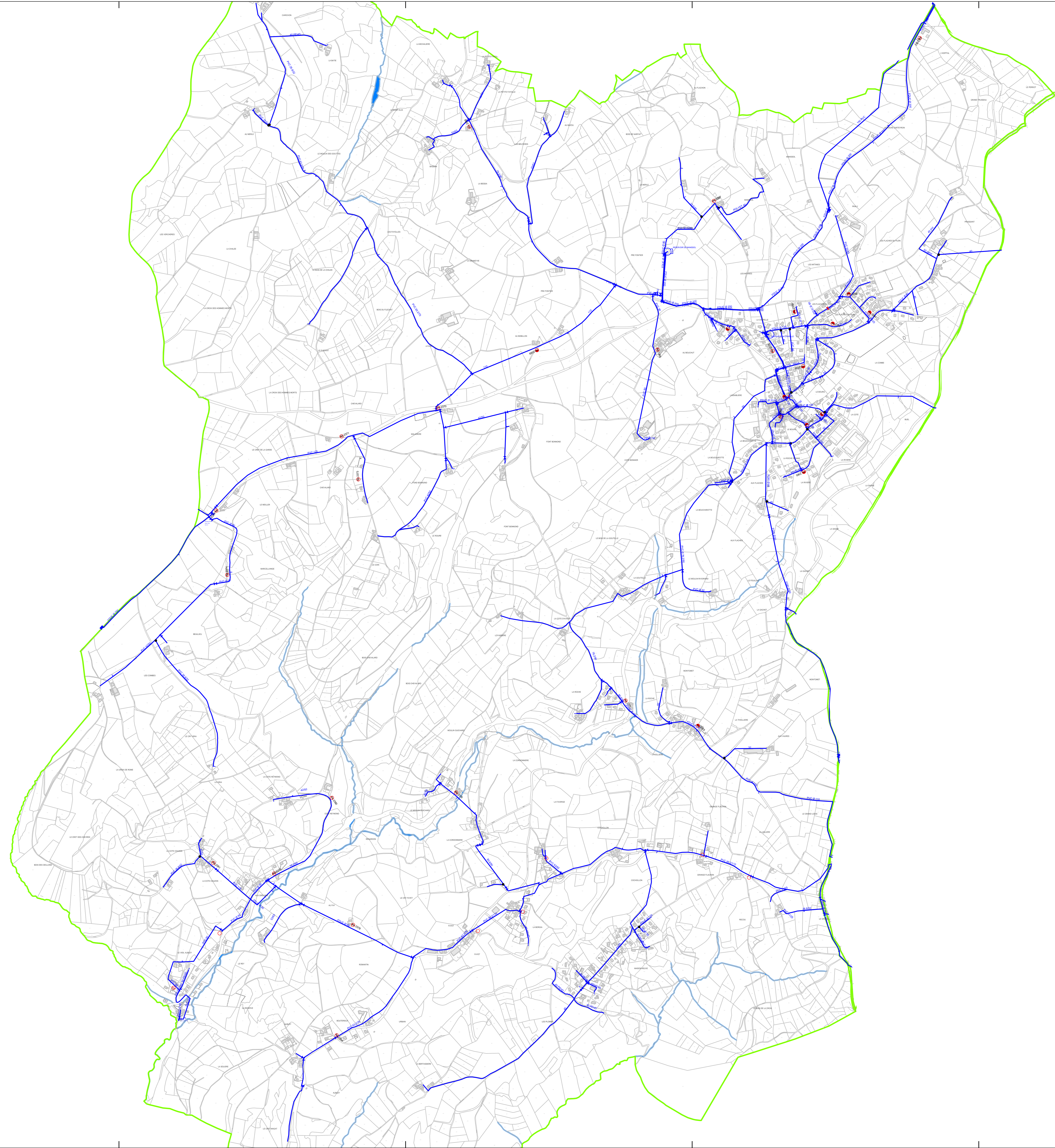
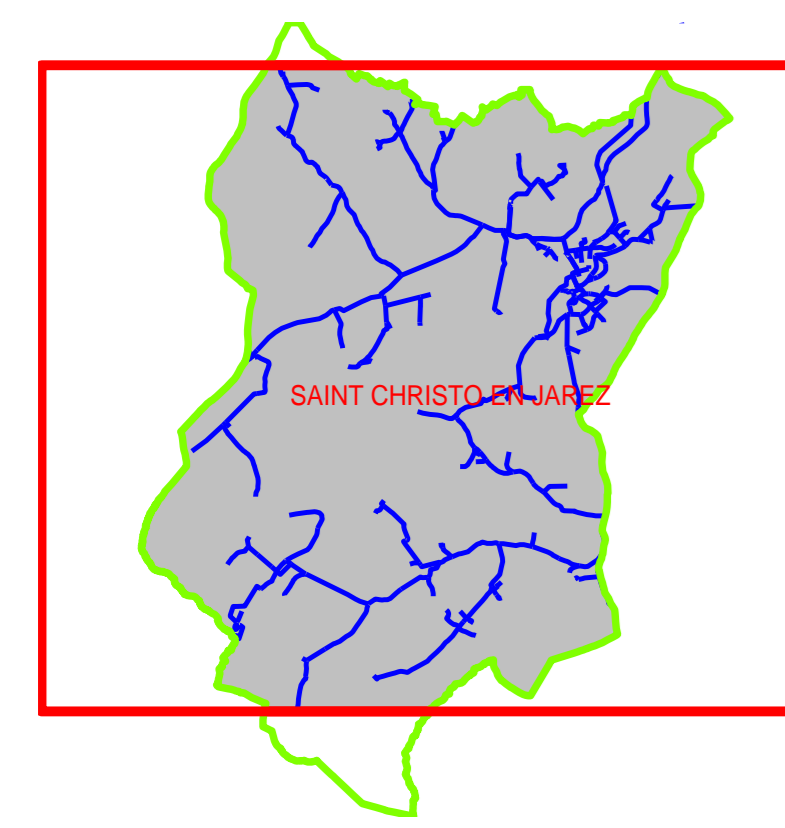


# Plan Local d'Urbanisme

Plan d'Alimentation en  
Eau Potable (AEP)



- Légende**
-  Appareil de mesure
  -  Ventouse
  -  Vidange
  -  PI 100
  -  PI 80
  -  BI < 80
  -  PI
  -  Stabilisateur de pression AMONT/ AVAL
  -  Stabilisateur de pression AVAL
  -  Réducteur de pression
  -  Réservoir enterré ou semi-enterré
  -  Vanne 1/4 de tour
  -  Vanne fermée
  -  Vanne
  -  Réseau non géré
  -  Conduite



DEPARTEMENT DE LA LOIRE

**SAINT CRISTO EN JAREZ**  
**PLAN GENERAL**

MONTS DU LYONNAIS (SIE)

ALIMENTATION EN EAU POTABLE

ENTREPRISE REGIONALE RHONE ALPES AUVERGNE

988, Chemin Pierre DREVET CS 20152

69141 RILLIEUX-LA-PAPE Cedex

Planche: 1

Date de Création:

Echelle: 1/ 7008

Dessinateur: AD

Date d'édition: 29/05/2013







**epures**  
Agence d'urbanisme de la région stéphanoise

46 rue de la télématique  
BP 40801 – 42952 Saint-Etienne CEDEX 1  
tél : 04 77 92 84 00 fax : 04 77 92 84 09  
mail : epures@epures.com – Web : www.epures.com