



VOS REF.

NOS REF. TER-ART-2019-42208-CAS-133743-C1F9J3

INTERLOCUTEUR Maïlys CHAUVIN

TÉLÉPHONE 04 27 86 27 47

MAIL rte-cdi-lyon-scet-urbanisme@rte-france.com

SAINT-ETIENNE METROPOLE
2, avenue Grüner
CS 80257
42006 SAINT-ETIENNE cedex 1

A l'attention de Mme Claudine MARTINEZ

OBJET Avis projet d'arrêt – PLU de SAINT-CHRISTO-EN-JAREZ

Lyon, le 08/02/2019

Madame,

Nous accusons réception du dossier du projet de **PLU de la commune de SAINT-CHRISTO-EN-JAREZ**, arrêté par délibération en date du 20/12/2018 et transmis pour avis le 14/01/2019 par votre service.

Nous vous informons que, sur le territoire couvert par ce document d'urbanisme, nous n'exploitons pas d'ouvrage de transport d'électricité et qu'aucun projet de construction d'ouvrage n'est envisagé à court terme.

Nous restons à votre entière disposition pour tout renseignement complémentaire et nous vous prions d'agréer, Madame, l'assurance de notre considération très distinguée.

La Chef du Service
Concertation Environnement Tiers,

Marie SEGALA



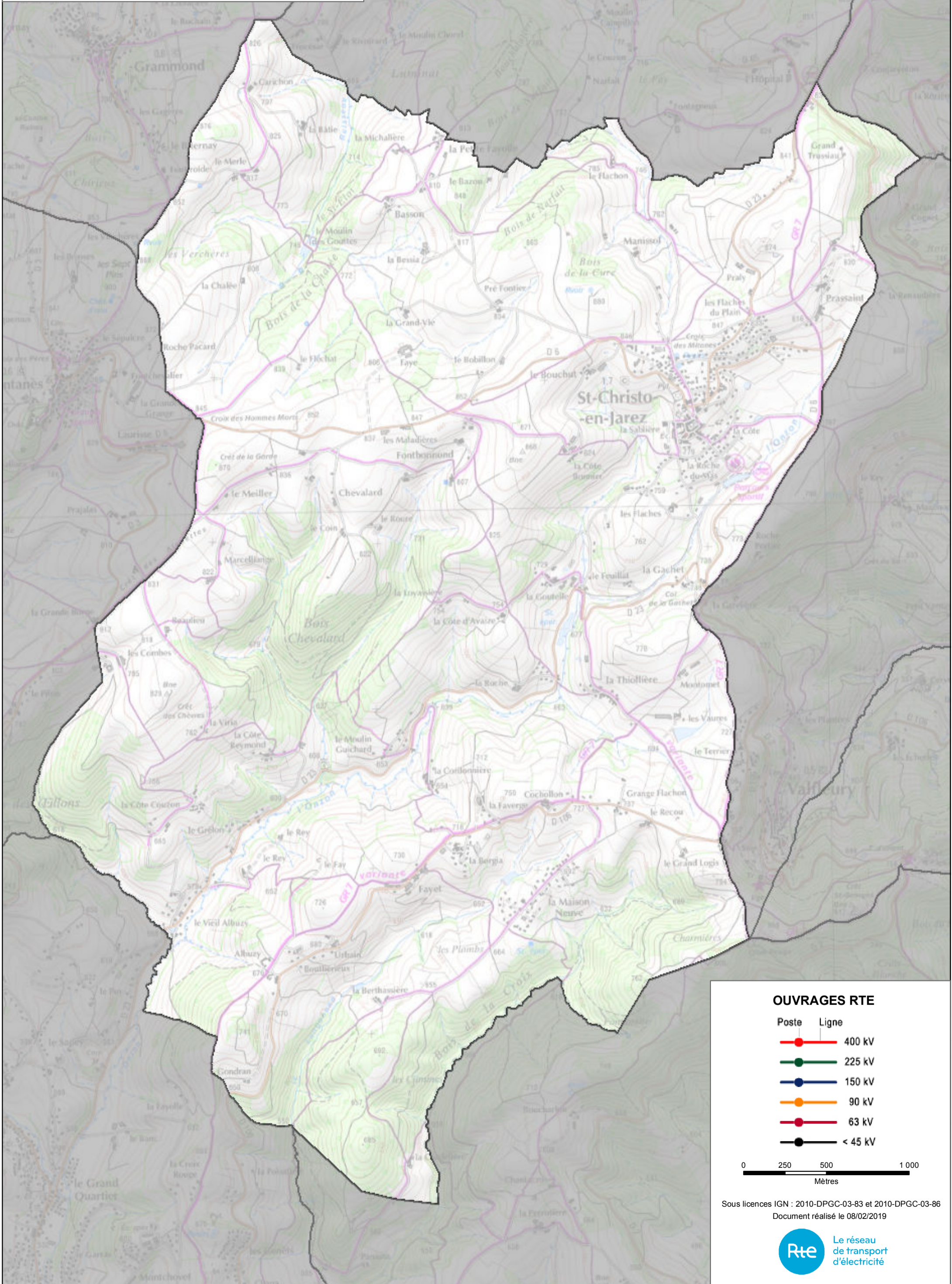
PJ : Carte
Copie : Commune de SAINT-CHRISTO-EN-JAREZ

Centre développement & ingénierie
de Lyon

Service Concertation Environnement Tiers
1, rue Crépet
69007 LYON
TEL : 04.27.86.26.01

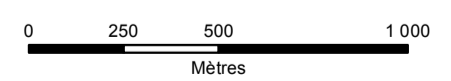


www.rte-france.com



OUVRAGES RTE

- | Poste | Ligne | Voltage |
|-------|-------|---------|
| | | 400 kV |
| | | 225 kV |
| | | 150 kV |
| | | 90 kV |
| | | 63 kV |
| | | < 45 kV |



Sous licences IGN : 2010-DPGC-03-83 et 2010-DPGC-03-86
 Document réalisé le 08/02/2019

